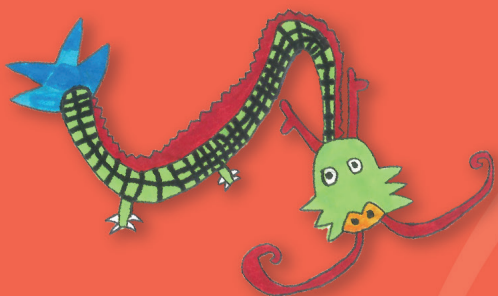


財團法人台南市私立天主教  
**瑞復益智中心**  
St.Raphael Opportunity Center



JAN 2024  
NO.1月  
**145**期

- 發行人:林吉男
- 通訊處:70841 台南市安平區漁光路134號
- 行政院新聞局出版事業登記證局版台誌第7328號
- 中華郵政南台字第423號執照登記雜誌交寄



# 季刊



國內  
郵資已付

台南郵局許可證  
台南字第137號

收件人:(無法投遞時請退回)

---

# 發行人的話

## 瑞復五十，在安詳堅毅中深耕服務

文 / 李雪瑛 主任

時間匆匆，112 年剛過，新的 113 年接續到來。檢討過去，計劃未來是這時機該做的事，透過這一期的季刊想和所有關心瑞復大、小朋友及其家庭的您，分享瑞復 112 年的經歷與計畫執行成效及問候大家安好，並祝禱未來的日子充滿來自上天的恩寵與平安。

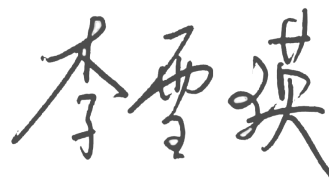
112 年聖誕節當天有位善心的佛教徒來到中心捐款，特別分享是因為先前到歐洲旅遊，看到教堂內的聖母瑪麗亞時內心感到安祥，深受感動！「今天是第一次到天主教的單位來捐款，選在聖誕節這天，是為了你們送來聖誕禮物。」這是接待的同仁和我分享的內容，當時我也是非常的感動。一直以來，我們能持續地執行照顧身障者特殊需求的使命任務，都是由不同宗教理念的融合與互相關懷慷慨捐助的結果，而因著聖母瑪麗亞而來的祝福這是我第一次由佛教徒口中聽到的明確訊息，為我別具意義，心中充滿感激。

112 年因統一慈善基金會支持瑞復進行的教學方案及助學金補助，讓我們特別將執行過程進行整理報告，希望以專題的方式在這一期刊中也和大家分享內容及成果。另外，112 年瑞復首次推行的「暖陽共好計畫」，就是申請薛柏輝基金會贊助工作隊工資到需要協助的獨居長輩家中進行服務，也是透過實地的清潔工作來增進清潔技能及實務經驗的機會，期待清潔技能成熟後能到就業市場工作。

後來，我們評估發現，瑞復青年的家也是慫、老的情況，而青年的清潔整理技能無法運用在自己的居家環境中，他們認為：一直以來環境清潔是爸爸媽媽的事，或是我的房間別人不可以干預。於是，「暖陽共好計畫」增加一個目標，就是希望透過工作隊青年們間相互的影響，到青年的家中實地練習，讓青年也養成維護居家環境清潔的習慣，薛伯輝基金會的贊助工資成為重要的推手。當我們向基金會呈報「暖陽共好計畫」稍微改變的執行成效時，董事長及董事們非常認同並慷慨的答應 113 年持續幫助瑞復青年執行這個利己利人的方案。

113 年是瑞復邁入 50 歲的一年，如何汲取過往的經驗，開創未來因應時代變化，回應障礙者家庭的需求，計畫中的「慫、老家庭安心服務」須加緊腳步執行，希望讓老爸爸老媽媽能放心地讓孩子留在身邊陪伴他們的家庭生活，不必擔心自己百年後孩子沒人照顧的憂慮。期盼我們一起努力為障礙者家庭開創美好生活的願景。願天主保佑大家平安喜樂！

瑞復益智中心主任



---

# 焦點專欄：

## 〈統一〉繁星照路，凝聚微光支持瑞復漫漫自立

文 / 余德玲 組長

障礙者家庭的漫漫長路，自孩子領障礙手冊的那一天開始。障礙者家庭或有盼望，但多數可能是無望。盼望與無望的根源是來自：是否看的到孩子得以自立生活的曙光？

近幾年來，長照服務成為社會政策的重點，而身心障礙者家庭的雙老與在地安老兩議題，都與前端的〈自立支持〉、〈健康促進〉有直接相關，然改變是以年為單位，須持續深化方能奏效。

因此，統一社會福利慈善事業基金會於 111 年歲暮，主動支持〈心智障礙者自立支持準備 / 讓生命共好 ~ 繁星照路計畫〉，希望能凝聚點點星光支持瑞復漫漫自立生活訓練的開始。

### 112 年初，瑞復以：

- 一、〈在地安老〉為目標，規劃了自立生活與健康促進等訓練。
- 二、確保及促進各年齡層健康生活與福祉。
- 三、其他：（一）助學金（二）油料費支持交通平權（三）友善大地的廚餘機堆肥環境教育。

## 在地安老

### （一之 1）星期四的月光曲：

每週一次，3 個月一期的社區住宿體驗，為社區生活及團體住宿生活預做準備，年度 384 人次。

### （一之 2）電鍋料理：

每週一次漫漫小廚房（100 人 / 天）及月光曲（10 人 / 週）的料理生活，期使能為家人或自己備餐，而非成為依賴人口。

### （一之 3）有肌健身房：

物理治療師規劃環狀運動課程，督促瑞復青年執行健康促進的運動習慣。



（月光曲住宿體驗鋪床）



（電鍋料理）



（有肌健身房）

## 健康生活

各組再以〈慢漫的四季生活〉規劃系列親子與友伴活動，學習生活技能、人際互動與好的生活習慣：

### (二之 1) 春季：

1. 小作青年〈捲好春天放上舌尖～歡喜包春捲〉
2. 小作與啟能青年參與 2023 年漁光島藝術節，辦理〈慢漫春天戶外創作展〉展現青年藝術潛能。
3. 親子農場同樂：學前幼兒親子共遊，進行親子互動的感情聯繫。



### (二之 2) 夏季：

1. 啟能與小作青年共同於木麻黃林間的探索一體適能攀爬、滑降與林間控窯。
2. 泡泡奇蹟：學前幼兒組培養觀察力、增加感官刺激。

### (二之 3) 秋季：

1. 秋高氣爽相揪中秋來烤肉（各組），豐富生活經驗。
2. 露營野炊趴：學前幼兒露營，增加多元體驗。



### (二之 4) 冬季：

1. 各組慢漫舞團在許石音樂圖書館演出〈林間小王子〉

### (二之 5) 橫跨四季：

1. 體適能活動：〈四季都要動，老了才能動〉，各組體適能與健康促進相關活動。
2. 藝術創作與產出：大小聲鼓隊、舞蹈、攝影作品、藝術創作，改變一般人對障礙者的想像，倡議社會學習友善、不歧視與尊重。

## 其他

1. 提供助學金：減輕了 48 戶共 460 人次的沉重身心障礙家庭的重擔，讓智能障礙者得以持續接受服務。
2. 交通油料與修繕費：分擔瑞復的 6 輛中巴的油料費與修繕費用，讓中重度障礙者及其家庭得以接受服務並維護交通平權。
3. 友善大地：機構位於大自然環境，廚餘招致嚴重鼠患，土地貧瘠造成農園藝活動效益不彰。改善環境衛生與土地貧瘠問題，讓農園藝課程的環境教育更能落實。
4. 透過課程深化員工訓練的本職學能與價值，降低流動率。



心智障礙者家庭因長期的照顧壓力，難以擺脫身處寂寥荒原的無助感，而統一社會社會福利慈善事業基金會凝聚繁星，在幽暗中聚光指引希望方向，星光陪伴是愛，瑞復以策略與時間淬鍊成障礙者與家庭的勇氣，即使身處荒原，仍能在繁星陪伴下走向希望。

# 焦點專欄：

## 讓和煦的暖陽照入房間

文 / 杜啟源 教保員

2023 年，瑞復益智中心向薛柏輝基金會申請了「心智障礙者自立支持與共融～暖陽共好計畫」經費，藉由訓練智青清潔打掃工作技能，讓他們所學可進入「獨老家庭」，將住所環境保持衛生乾淨，提供好的生活品質。在計畫執行過程中，我們發現這樣的美意也是我們中心服務對象的需求，直接想到的就是我們家的阿碧姊！於是我們邀請她加入暖陽工作隊。

碧姐今年 47 歲，是中心啟能組的青年。她生性略帶孤僻，較習慣獨來獨往不喜與同儕互動，若是稍惹碧姊生氣就會招受她犀利言語的謾罵（純台語的）。平常碧姊喜歡收集與人興趣不同的物品，如石頭、大賣場廣告單等。另外，她也會將家裡煮好的餐食拿到自己的房間食用或儲藏。環境中蚊蠅和蟑螂肆虐，生活品質低下。並且自父母這兩年相繼離世後，這樣的狀況更加嚴重。為了避免碧姐的一頓臭罵，同住的兄嫂只能在碧姐不在家時偷偷的進去她的房間打掃，每次都能清出 3 大袋以上的垃圾。

「暖陽計畫」清潔打掃作業活動是今年成人服務的重點，因此每次工作隊外出打掃總是浩浩蕩蕩，而且都能窺見碧姐總是在遠處看著大家出發。一次兩次、兩次三次……工作隊的青年和教保員在班級討論、分享時，大家都為他們的努力付出和成果展現表示讚嘆（當然包括不說話而以眼神表示認同的碧姐）。這時主責的教保員就個別的和她的討論，再由她要好的朋友說服他，最後在大家極力的邀請下碧姐終於答應加入暖陽工作隊了。

團體的力量真大！碧姐在同儕彼此激勵下學習了

基本的清潔打掃技能，並且更重要的是能夠確實體悟什麼才是乾淨的環境。這時候教保員詢問碧姐她的房間是否可以當作工作工作隊學習打掃的場所？她思考了很久，雖然是悻悻然的但總還是點頭答應了。

從一開始到幾次進入碧姐的家，過程是不太情願、接受同儕協助到自動參與。她重新體認自己的房間是什麼原因造成髒亂，也知道環境是要隨時打掃才能維持清潔衛生有好的生活品質。有一次以碧姐房間開始打掃以前到現在環境整潔的照片問她：「你喜歡哪一張照片呢」，她笑著指著後面那一張說：「我甲意這張」。這時候阿碧姐的笑容就像打開落地窗簾讓和煦的暖陽灑入房間一樣亮麗溫馨！



# 鼓聲隆隆響，敲進你我的心房

文/ 林詩瑜 組長



瑞復益智中心 12/15 日舉辦了一場特別的活動，邀請了聯電南科鼓隊到中心與瑞復大小聲鼓隊進行鼓藝切磋，威揚的鼓聲振奮了在場的人心。

瑞復大小聲鼓隊是由瑞復益智中心的青年組成，在瑞復接受服務的過程中我們發現青年隊節奏的準確度，於是在媒合之下，他們找到了一個可以發揮自己才能的舞台。大小聲鼓隊的成員師承十鼓打擊樂團的涂雅文老師，今年是他們成軍第十九年的日子。十九年來，他們經常受邀到台南各公司行號尾牙或活動開幕儀式，103 年更曾到全台環島巡迴演出，打鼓時的青年充滿自信，鼓聲振奮人心令人感動。

然而 110-112 年期間遇上疫情，各公司行號減少辦理尾牙等各式活動，鼓隊也變得乏人問津，直到 112 年下半年才又陸續開始接受外界邀約出場表演。然而三年的空窗期也使得鼓隊的練習停擺、成員離退轉出轉入等因素導致現今的鼓隊 2.0 需重新練習培養團隊默契才能如往昔一般風采。而聯電南科鼓隊因得知瑞復有此鼓隊便提議前來交流，這是一次難得的合作機會，讓我們也很期待！

當天中午聯電南科鼓隊共 12 位團員一起到場表演，他們的鼓聲整齊有力，展現了他們的專業水準和團隊精神，所有的青年全神關注屏息聆聽欣賞，也從中學習到了許多。輪到瑞復大小聲鼓隊帶來兩曲表演，青年們也使出渾身解術，將自己所學奮力打擊出聲，可以感覺得出青年們都被聯電鼓隊的成員們給激勵，因此也非常賣力地想展現出自己精彩的一面！當他們表演完後，在場的聯電南科鼓隊成員與大家都給他們最熱情的掌聲，也告訴我們『他們真的打得很好、看得出那個技巧要鍛鍊多年才能夠達到！』等回饋，讓我們感受到了鼓隊之間的友誼與互助。

這次的鼓藝切磋活動，不僅是一場音樂的盛宴，也是一場心靈的交流。我們看到了瑞復大小聲鼓隊的成長與進步，也看到了聯電南科鼓隊的支持與鼓勵。我們相信，這些青年在天主的恩典下，都能發揮自己的潛能，成為社會的貢獻者。我們也祈願，這次的活動能夠帶給大家更多的喜樂與平安，讓我們在歲末之際都能感受到天主的愛與祝福。



---

# 歲末的感動點點滴滴

## 感謝台南晶英酒店對於瑞復益智中心的照顧！



112 年 12 月，晶英酒店找上瑞復益智中心，表明想用青年的畫作，合作推出聖誕小提袋，內容放置一些瑞復青年自製的核桃糕，以及晶英酒店點心房主廚使用豆渣特製的薑餅人與聖誕薑餅，販售所得扣除成本，全捐給瑞復益智中心！既是公益，更是展現瑞復青年能力與才華的一刻。



除了合力推出聖誕小提袋外，台南晶英酒店的主廚與同仁們更前來帶領青年及幼兒一同製作聖誕杯子蛋糕，讓瑞復大小朋友自己擠奶油，感受滿滿的聖誕氣氛，既有趣又好吃呢！

## 瑞復 10-12 月動態

感恩 112 年有您的陪伴，讓瑞復大小朋友平安幸福！

### 社會關懷

- 11/04(六) 台南市政府財政稅務局在台南大遠百進行租稅宣導活動，現場募得之發票捐贈給瑞復益智中心。
- 11/06(一) 米蘭時尚髮型，前來中心替大小朋友剪髮。
- 11/23(四) 11:00 國際獅子會與其夥伴，至中心贈送溫馨餐盒，歡慶感恩節。
- 12/21(四) 豐舟餐飲集團前來瑞復贈愛心餐，提前歡慶聖誕節。
- 12/21(四) 感謝統一企業社福慈善基金會贊助瑞復心智障礙者自立支持準備 / 讓生命共好~ 繁星照路計畫，支持學前組野炊活動。
- 12/25(一) 感謝「迷客夏綠光公益計畫 - 孩子的微笑，您也有份」贊助瑞復迷路小慢慢 - 希望綠光帶路計畫贈送中心 3+1CRPD 舞團以及綠光帶路計畫師生聖誕禮物！

# 【感謝瑞復之友捐助】

## 中心捐款芳名錄

112年10-12月份

(單位:元)

官帘玉 \$1,000	林瑞華 \$200	林展樂/林榮男 \$400	蔡韻卿 \$5,000	余典桓 \$400	股份有限公司	馬誠佑 \$500
無名氏 \$9,580	陳宥廷 \$100	活揚股份有限公 \$2,000	無名氏 \$3,000	蔡玫芳 \$200	\$5,000	陳苡喬 \$3,000
黃儀安 \$200	陳宥豪 \$100	司	曾蘭芝 \$2,000	陳舒婷 \$400	善心人士 \$9,500	陳威辰 \$1,500
陳建佑 \$100	張茂霖 \$1,500	方俊傑 \$1,000	無名氏 \$1,000	張容容 \$200	林家卉 \$500	朱惠珍 \$600
謝心足 \$300	全像宇宙開發工 \$62,700	趙伶瑋 趙伶瑀 \$1,000	金微瑋 \$500	黃惠偉 \$400	黃鈺朋 \$200	朱國甫 \$600
戴麗卿 \$5,000	費文怡 \$200	聶美玲 \$900	羅羽呈 \$100	王怡雯 \$200	陳苡喬 \$1,000	黃惠茹 \$5,000
葉鎔瑄 \$1,000	林玉芬 \$100	林富山 \$600	王怡乃 \$300	官士凱 \$1,000	林忠勇 \$200	吳偉綸 \$1,000
陳淑惠 \$1,000	童先生 \$200	邱淑芳 \$500	蔡林秀蘭 \$1,000	崑翎事業商行 \$534	林美智 \$3,000	吳愉涵 \$1,000
黃敏莉 \$1,000	芮雪涵 \$400	廖茂雄 \$100	林進榮 \$200	善心人士 \$126	李美嫻 \$2,000	吳偉祺 \$1,000
陳麗娥 \$500	徐彩軒 \$600	廖鄭瓊姬 \$100	廖雪惠 \$200	線點能享有限公 \$884	陳英秀 \$780	指愛翹女孩蔓妮 \$1,000
黃振森 \$5,000	蔡常康 \$2,200	廖莉雯 \$100	廖品淳 \$200	司	梁慧 彭、洪景 威、洪正賢 \$1,500	藝術美睫美甲 \$1,000
安平小Coll \$5,000	馬誠佑 \$3,000	劉華文 \$200	吳淦宏 \$1,000	吳淑貞 \$1,000		余慧珊 \$740
臺南市私立英瀚 \$2,500	馬玉真 \$3,000	郭庭儒 \$200	靜瑜伽 \$1,000	卓清標 \$300	林明華 \$2,000	彭保仁 \$500
文理短期補習班 \$2,500	釋悟璟法師 \$3,000	曾翊晉 曾士鳴 林 姿嫻 曾崑赫 \$100	卓清標 \$300	林蘭琪 \$300	周吉昌 \$1,000	吳靜茹 \$500
豐舟國際股份有 \$5,000	松鎰汽車修護保 \$3,000	新獻股份有限公 \$18,000	林蘭琪 \$300	郭玉環 \$300	程淑敏 \$2,000	彭澤楷 \$500
施宜君 \$300	養廠 \$1,000	許育菁 \$200	郭玉環 \$300	許乃文 \$200	邵治平 \$3,000	彭千芸 \$500
臺南市私立英瀚 \$2,500	吳俊憲 \$1,000	劉育君 \$200	許乃文 \$200	何百翊 \$200	鄭芳玉 \$1,000	彭澤賢 \$500
文理短期補習班 \$2,500	無名氏 \$120,425	宋朝欽 \$600	吳相智 \$100	吳相智 \$100	曾珮君 \$500	藍介君 \$5,000
黃富仁 \$2,500	無名氏 \$7,870	王聖翔 \$200	吳仁傑 \$100	吳仁傑 \$100	陳余羽 \$1,000	楊偉佐 \$1,000
嶺瀚文教事業有 \$3,000	無名氏 \$4,800	陳昱辰 \$200	許瑤美 \$100	許瑤美 \$100	蔡啟和 \$500	邱振昌 \$1,000
限公司 \$3,000	無名氏 \$565	邱升龍 \$200	張淑燕 \$1,000	張淑燕 \$1,000	張志偉 \$1,000	黃美莉 \$1,000
王郁芬 \$2,000	無名氏 \$10,810	潘思羽 \$200	林益仲 李婉綾 \$1,000	林益仲 李婉綾 \$1,000	馬慧娟 \$500	謝幸娟 \$2,000
鄭乃慈 \$200	無名氏 \$2,570	楊獻誠 \$200	白雪 \$500	白雪 \$500	馬財 \$500	黃慶章 \$1,000
農德堂慈善會 \$4,000	無名氏 \$8,224	孫瑞霞 \$600	江柏憲 周莉芳 \$500	江柏憲 周莉芳 \$500	顏楠庭 \$500	黃慶章 \$1,000
葉胤含 \$3,000	無名氏 \$7,200	張小姐 \$200	善心人士 \$23	善心人士 \$23	黃筠晴 \$200	仁德中州代天宮 \$6,000
葉亭均 \$3,000	無名氏 \$7,095	嚴立維 \$200	善心人士 \$1,255	善心人士 \$1,255	王龍煥 \$1,000	邱俊明 \$10,000
呂尚恩 \$1,000	無名氏 \$2,570	楊閱華 \$200	善心人士 \$138	善心人士 \$138	王奕彥 \$1,000	吳春生 \$1,500
陳曉玟 \$250	無名氏 \$3,025	郭力維 \$200	善心人士 \$582	善心人士 \$582	陳祺佳 \$3,000	相親相愛家族秀 \$7,600
王苡霖 \$200	無名氏 \$2,040	蔡敏惠 \$1,000	善心人士 \$127	善心人士 \$127	黃懷緯 \$3,000	秀爵士鼓 \$7,600
善心人士 \$5,000	無名氏 \$6,065	王儷玲 \$1,000	善心人士 \$201	善心人士 \$201	葆達企業有限公 \$10,000	吳德南 \$2,100
李玲卿 \$1,000	無名氏 \$565	謝懷哲 \$3,000	涂宗漢 \$2,000	涂宗漢 \$2,000	司	陳建德 \$3,000
何淑惠 \$1,000	陳子翔 \$1,000	善心人士 \$457	楊承翰 \$1,500	楊承翰 \$1,500	吳明龍 \$20,000	劉品汎 \$1,000
鄭春燕 \$500	程柏宇 \$200	善心人士 \$328	樂恩居家長照機 \$30,000	樂恩居家長照機 \$30,000	王貫達 \$20,000	陳柔安 \$100
蘇冠瑋 \$1,000	王信偉 \$500	陳梅香 \$500	花生田居家長照 \$10,000	花生田居家長照 \$10,000	財團法人天主教 \$3,000	葉丞皓 \$2,000
吳雅芬 \$500	蔡政宏 \$1,000	黃語謙 \$100	簡嘉怡 \$200	簡嘉怡 \$200	白永恩神父社會 福利基金會 \$3,000	葉丞勛 \$2,000
汪育宗 \$500	高任廷 \$600	無極天元佛道院 \$20,000	李怡慧 \$600	李怡慧 \$600	施宜君 \$300	葉丞勛 \$2,000
林雅萍 \$500	盧懋儀 \$200	愛心會胡桂香 \$20,000	周柏昂 \$200	周柏昂 \$200	綠膜科技股份有 限公司 \$20,000	陳建德 \$3,000
陳春燕 \$300	沈明羽 \$1,000	詹進益 \$10,000	葛世偉 \$10,000	葛世偉 \$10,000	勝強企業有限公 司 \$5,000	劉品汎 \$1,000
林春珠 \$200	王薇菁 \$700	許信坤 \$10,000	蔡維洋 \$400	蔡維洋 \$400	威柏爾量子科技 林興偉 \$3,802	陳柔安 \$100
蔡維洋 \$400						葉丞皓 \$2,000
						葉丞勛 \$2,000
						丁晶為 \$2,000
						善心人士 \$5,000
						李濬翔 \$1,000
						余典桓 \$2,000
						林晉安 \$1,000
						劉瑢煊 \$200
						楊雪玲 \$200
						林興偉 \$3,802
						莊月英 \$1,000
						新光三越西門店 \$1,500



許芷菱	\$1,000	李泰霖	\$100	吳仁傑	\$100	郭孟潔	\$1,000	府千歲	\$6,000	富千代開發有限	蔡亮傳	\$500			
王鈺涵	\$500	吳漢紅	\$500	陳語辰	\$200	謝東成	\$2,000	黃東宏	\$400	公司	\$2,000	黃微淳	\$200		
佳和餐飲屋		鄭允睿	\$200	李曉蘭	\$100	台南市悅智文教		陳佳嬪	\$200	富日東建材股份	吳振濱	\$1,000			
	\$1,000	蔡依澄	\$200	張文人	\$1,000	文理補習班		黃世明	\$500	有限公司	\$2,000	黃正東	\$2,000		
劉婉彰	\$1,000	楊彩華	\$300	許瑞珍	\$1,000		\$3,000	洪明嘉	\$600	富天下營造有限	馬黃秀花	\$1,000			
楊杰翰	\$1,000	吳柏憲	\$100	曾玄鴻	\$500	善心人士	\$1,000	方鳳騏	\$200	公司	\$2,000	張嘉良邵郁婷張			
無名氏	\$10,000	黃品勛	\$200	何安仁	\$3,000	高瑛璇	蔡金聿	王育淳	\$100	林冠宏	\$5,000	棟勛張晉維張恩			
陳偉章	\$2,000	侯閔瀚	\$200	何奕佳	\$3,000		\$500	胡承暉	\$500	張進一	\$2,000	璋	\$1,500		
無名氏	\$160	雅珣達企業有限		李政昊	\$2,000	黃英原	\$1,000	林怡芳	\$300	許銘峰	\$1,000	廖家穎	\$1,000		
臺南市立後甲國		公司	\$500	梁武山	\$3,000	莊明岳	\$700	立豐實業社	才堅	方耀鴻	\$1,000	蔡梅貴	\$3,000		
中	\$2,000	陳妍仔	\$200	吳相智	\$500	薛貴祥	\$1,000	立	\$1,000	林宜穎	\$1,000	魏品嫻	\$10,000		
王建斌	\$100	黃天樂	\$100	吳仁傑	\$500	方麗淑	\$1,000	善心人士	\$45	李佳榮	\$300	蔡榮泰	\$2,000		
廖玟綺	\$1,500	顏愷莉	\$200	李庄竣	\$6,000	蔡麗華	\$1,000	善心人士	\$730	蘇妍喬	\$100	林子宸	\$300		
林子期	\$3,000	莊采徒	\$200	李陳錦梅	\$100	游妍柔	\$1,000	陳靖允	\$3,000	黃麗娟	\$20,000	許雅筑	\$500		
鍾姦璋	\$600	王珮琄	\$500	李朝欽	\$100	王國華	蘇明惠	楊仁育	\$2,000	楊嘉德	\$1,000	葉秉霖	\$1,000		
聯華電子燭光社		社團法人台南市		李慈敏	\$100		\$1,000	楊敏良	\$1,000	王麗雯	\$1,000	顏國生	\$2,000		
	\$10,000	慈暉愛心會		李慈賢	\$100	王芯晨	王崧宇	魏婉婷	\$1,000	郭家瑋	\$400	廖浩昇	\$2,000		
蘇盈禎	\$1,000		\$3,000	李宇晶	\$100	子星	\$2,000	胡麗苓	\$300	張庭豪	\$600	黃莊玉霞	\$3,000		
王昭惠	\$200	黃麗珍	\$300,000	李昌前	\$100	王子麵手作小舖		盧鳳儀	\$3,000	熊本堂	\$400	府城國際超級馬			
劉森原	\$200	二牛傳統小吃有		李榮翔	\$500		\$4,000	cathy	\$2,000	賴瑞霞	\$400	拉松協會	\$10,000		
劉怡君	\$400	限公司	\$10,000	曾美雲	\$500	不藏師經典茶專		鄭明彥	\$200	林培騰	\$200	財團法人台南市			
芮雪涵	\$200	統華興業股份有		楊光第	劉嫻	\$200	賣	\$500	聖露季雅設計有		匿名	\$200	私立國清社會福		
汪慧婷	\$200	限公司	\$3,000	社團法人台南市		王瑜君	\$2,000	鄭欣宜	\$2,000	限公司	\$10,000	李政益	\$10,000	利慈善事業基金	
蘇惠卿	\$1,000	阮琦雯	\$3,000	慈暉愛心會		黃名源	\$600	上點滷味	\$1,000	劉英村	\$1,000	會	\$10,000	會	\$10,000
施偉倫	\$200	蔡啟煥	\$3,000		\$10,000	黃忠熙	\$1,000	方新政	\$500	郭炎文	\$5,000	胡王愛	\$2,000	陳麗雪	\$1,500
陳義文	\$200	周勝莉	\$1,000	李宇庭	\$100	蘇文玲	\$1,000	陳重諺	\$500	吳宗庭	\$3,000	林芷萱	\$1,000	張淑芬	\$2,000
王翊	\$1,000	石瑞銓	\$1,000	十鼓文創股份有		曾曰菁	\$600	顏俊恆	\$500	楊麗娟	\$1,000	陳志恆	\$400	洪鈞筑	李孟芸
陳正偉	\$1,000	沈秀惠	\$1,000	限公司	\$2,000	蔡惠薪	\$200	謝美惠	\$2,000	簡至康	\$500		\$600		\$600
胡維佳	\$200	顏吟修	\$1,000	社團法人台南市		鄭民奇	\$2,000	黃芳宜	\$500	鄭鵬輝	\$500	高榮宏	\$1,000		\$600
陳芋妍	\$200	陳奕璇	\$900	基督教青年會		吳彥宏	\$500	善心人士	\$31	方文俊	\$1,000	陳淑英	\$2,000		\$600
余靜雯	\$100	劉森雄	\$500		\$20,000	慈屋	\$11,860	財團法人慶寶勤		勞社會福利慈善		黃超裕	\$500		\$600
顏政吉	\$10,000	林宜蓓	林郁玟	楊婕婷	\$1,000	奇美醫療財團法		人佳里奇美醫院		事業基金會		蘇俊銘	\$600		\$600
許只金	\$2,000		\$400	蕭羽庭	\$600		\$3,000		\$64,334	王振宇	\$1,000	穆錦蓮	\$1,000		\$600
李秋妍	\$1,000	吳相智	\$100	李思鈺	\$200	財團法人台南市		康煒東	\$500	陳滢吉	\$1,000	余惠琦	\$1,000		\$600
林純如	\$500	吳仁傑	\$100	陳美杏	\$200	忠義國民小學教		黃千惠	\$1,000	洪慧霜	\$1,000	郭怡萱	\$100		\$600
林可薇	\$300	謝東碧	\$200	黃銀河	\$1,000	育基金會	\$20,000	林永翰	\$1,000	許哲銘	\$300	郭宗賢	\$100		\$600
吳姿穎	吳致葦	黃慧	\$100	連吳勝珠	\$1,000	無名氏	\$3,000	吳家家	吳明承	蔡勝朋	\$200	謝廷瑋	\$100		\$600
	\$4,000	陳美華	\$3,000	張瑋庭	\$500	傅滿庭	\$10,000		\$8,000	周宗傑	\$1,000	聿妘	\$1,000		\$600
陳招菁	\$2,000	蔡杜碧霞	\$1,000	林惠婷	\$500	無名氏	\$100	陳懿貞	\$11,000	錢璟璘	\$1,000	瑜晨	\$1,000		\$600
瀚翔建設有限公		蔡玉梅	\$1,000	黃林美惠	\$1,000	無名氏	\$3,000	陳國世	\$1,000	戴湘雲	\$1,000	帛謙	\$500		\$600
司	\$20,000	龐旭峰	鄭素卿	黃德生	\$1,000	無名氏	\$500	林查某	\$1,000	盧文心	\$1,500	陳永明	\$5,000		\$600
秀秀爵士鼓		均家	龐仔婷	黃文玲	\$1,000	無名氏	\$3,600	陳懿玲	\$1,000	林泰宏	\$3,000	黃麗淑	\$5,000		\$600
	\$1,500		\$2,000	陳則宇	\$1,000	無名氏	\$7,680	吳芸好	\$100	林宗達	\$1,000	羅玉珍	\$2,000		\$600
林茂森	\$1,000	邱咪咪	\$600	陳則維	\$1,000	無名氏	\$785	洪品翔	\$100	黃淑華	\$1,000	銓香淳商行			\$600
王月珠	\$500	李柏彰	\$500	徐一秋	\$3,000	無名氏	\$1,000	馮琴曉	\$500	黃士真	\$1,000	陳雍鎧	\$500		\$600
林梅子	\$3,000	陳木生	\$500	鄭閔中	\$30,000	無名氏	\$410	廖家進	\$500	李龍興	\$2,000	陳玟靜	\$300		\$600
蕭佳欣	\$1,000	黃品嘉	\$500	賴秋瑾	\$1,000	毛郁薰	\$410	薛名瑀	\$2,000	王振宇	\$2,000	陳紀蓉	\$300		\$600
黃美雅	\$1,000	許舒硯	\$250	邱筑絹	\$200	王芯晨	王崧宇	林淑美	\$1,300	葉智恬	\$1,000	武芊君	\$300		\$600
龔佩俞	\$1,000	許舜堯	\$250	莊于萱	\$1,000	子星	\$2,000	柳營奇美醫院		李怡君	\$100	武強	Chung Vu		\$600
陳岫穎	\$1,000	何旺娣	\$400	蘇珍珍	\$1,000	黃瑾倫	\$1,000		\$1,000	徐榮鍾	\$1,000		\$300		\$600
李琇碧	\$1,000	徐孝儀	\$300	豐發黑輪	\$1,000	南鯤鯓代天府五		楊洛翰	\$200	陳明勇	\$1,000		\$300		\$600
張鈞堯	\$1,000	黃郁珊	\$200	許漢堯	\$3,000										
陳詩晴	\$1,000	吳相智	\$100	郭宗欣	\$1,000										

朱秀女	\$500	周詠翔	\$500	卓茂興	\$10,000	施勳彰	\$10,000	蔣宛諭	\$200	盧建助	\$1,000	李茂南	\$1,000
陳彥儒	\$300	周柏諺	\$500	恆賜貿易有限公		誼興照明工業有		黃上芳	\$200	許秀鳳	\$400	李哲盛	\$1,000
施慶廷	\$20,000	顏一忠 董招味 顏		司	\$3,000	限公司	\$10,000	陳冠銘	\$200	葉志明	\$2,000	李維宸	\$1,000
陳俊禮	\$1,000	姝君 吳佳涵 顏子		阿牛仔牛肉湯		倪淑芬	\$3,000	張啓原	\$2,000	劉盈君	\$500	何嘉祐	\$200
陳阿淑	\$3,600	甯 顏晨涵	\$600		\$2,000	蔡孟哲	\$3,000	張佩娟	\$200	李碩欣	\$500	邱靜芳	\$3,000
許慧如	\$10,000	陳慧蓮	\$200	蔡惠民	\$1,000	吳姿宜	\$1,300	吳和瑾	\$200	洪旭堂	\$200	房東堂	\$3,000
劉晉璋	\$5,000	王文珠	\$10,000	黃尹宣	\$1,000	陳明柔	\$800	黃福生	\$3,000	俞若奚	\$1,000	林佩蓁	\$200
蔡絮茹	\$600	天心元有限公司		林富山	\$600	紀亭亘	\$5,000	鄭怡亭	\$1,000	古沛慈	\$1,111	阮喜章	\$500
林加峰	\$400		\$3,000	郭彥輝	\$500	上誠事業股份有		無名氏	\$3,622	王為祺	\$1,000	黃千睿	\$500
柯嘉紋	\$200	真裕工業有限公		林鳳貞	\$200	限公司	\$8,400	吳靖含	\$1,200	王進祥	\$2,000	顏佳如	\$300
林佳穎	\$200	司	\$1,500	吳佩靜	\$200	爾亞品牌顧問有		陳虹樺	\$600	杜修義	\$500	許浩承	\$2,000
盧皓宇	\$400	吳桂蘭	\$1,300	黃文傑	\$2,000	限公司	\$8,500	李曉瑩	\$600	蔡炳輝	\$2,000	張金枝	\$1,000
林加峰	\$400	張韋禎	\$500	吳麗芬	\$10,000	學成教育事業股		勒滴嘎嘎	\$100	李孟珊	\$300	丁明清	\$200
葉德蓮	\$1,000	鄭黃美貞	\$500	莊平和	\$10,000	份有限公司	\$2,000	張寒貞	\$1,000	信奕投資有限公		陳淑貞	\$1,000
楊雲福	\$1,000	簡月卿	\$300	黃冠勝	\$800			丁于芳	\$2,000	司	\$1,000	劉淑梅	\$500
楊凱	\$1,000	廖茂雄	\$100	范偉	\$2,000	吳小佩	\$1,000	葉錫溢	\$2,000	陳湛鎧	\$1,000	高敬淑	\$300
楊臻	\$1,000	廖鄭瓊姬	\$100	潘湘鈴	\$3,000	善心人士	\$400	廖惠萱	\$300	吳仲康	\$500	謝銘暉	\$3,000
宋美玲	\$2,000	廖莉雯	\$100	陳錦惠	\$10,000	慈屋	\$600	顏雅玫	\$500	李茱麗	\$1,000	張芊淇	\$300
翁倩雯	\$5,000	郭春蘭	\$10,000	善心人士	\$1,000	林海壽	\$2,000	吳意如	\$500	吳俊昇	\$1,000	黃楷喆	\$500
謝合美	\$1,000	陳錦裕	\$10,000	陳文鳳	\$1,000	大眾愛心會		傅開恩	\$1,000	林青逸	\$800	林舜峯	\$500
安平郵局	\$100	台南市 善德同憫		吳安家 吳伍麗雪			\$10,200	林瑞生	\$100	韓鴻志	\$2,000	林育德	\$300
劉岳成	\$500	會	\$5,000	吳珊如	\$3,000	廖精益	\$2,000	陳壬	\$500	韓云	\$200	蘇大福全家福	
僑昱建築股份有		利佳興業股份有		財團法人臺南市		林有安	\$1,500	趙進安	\$1,000	韓業康	\$200		\$500
限公司	\$50,000	限公司	\$5,000	私立天主教伯利		蘇洵菲	\$100	曾藍瑩	\$200	韓業廷	\$200	王宏榮	\$300
黃素花	\$1,000	林昭好 林敬軒		恆社會福利基金		蘇宸暘	\$100	陳怡孜	\$500	周秧圻	\$200	吳俊德	\$500
蔡清藤	\$1,000		\$2,000	會	\$2,000	李佳芝	\$300	蔡玉薰	\$1,000	吳育雯	\$2,000	黃欽茂	\$300
許孟涵	\$500	吳慧貞	\$1,000	楊晴茵	\$1,000	郭中興	\$5,000	周榮枝	\$500	尤筠惠	\$3,000	陳昭月	\$100
全興資源再生股		王麗華	\$500	賴朝海	\$2,000	吳小玲	\$1,000	張記嘉	\$200	陳冠州	\$2,500	張帛峰	\$50
份有限公司		吳莊惠珠	\$500	台南主教座堂教		黃博德	\$1,000	黃郁婷	\$300	陳祺佳	\$1,000	吳吉誠	\$1,000
	\$48,192	潘茂松	\$300	友	\$1,000	王恭亮	\$1,000	歐淑慧	\$300	郁旭華	\$500	方素婷	\$1,000
許裕婷	\$400	黃靖雅	\$200	陳吉誠	\$1,000	方妙君	\$500	楊明雄	\$1,000	陳葉美惠	\$10,000	吳豐雄	\$200
唐婉柔	\$400	施雅玲	\$200	吳政峰	\$992	雅韻企業社		吳明軒	\$500	吳王仙李	\$500	陳妍彤	\$200
馬志鵬	\$2,000	吳相智	\$100	善心人士	\$1,290		\$23,814	徐昱葵	\$500	林伊嫻	\$250	善心人士	\$1,000
吳佩芬	\$1,500	吳仁傑	\$100	林錫綺		周志和	\$600	林淵淞	\$300	郭子豪	\$1,000	杜國慶	\$1,000
馬榕聲	\$2,000	翁太林閣家	\$100		\$200	雨不漏有限公司		沈佳蓉	\$1,000	黃靜怡	\$500	吳宗珀	\$2,000
馬榕慶	\$2,000	吳俊元	\$20,000	陳啟榮	\$600		\$5,000	善心人士	\$1,000	游熙均	\$200	羅裕盛	\$1,000
丁柏森	\$5,000	瑞賢實業股份有		陳俊榮	\$20,000	余佳勳	\$600	陳盈如	\$1,000	李松燕	\$200	蔡欣書	\$500
鄭銓泰	\$3,000	限公司	\$15,000	史文豔	\$100	陳柔安	\$100	鐘淑燕	\$200	游偉明	\$200	林澍泓	\$200
慈光星西講堂有		台南市私立小孔		馬玉真	\$2,000	方正忠	\$1,000	莊瑞麟	\$500	游熙妍	\$200	王珮君	\$100
限公司代收捐款		明創客幼兒園			\$3,000	劉沛綺	\$200	黃雯婷	\$500	盧豐舟	\$300	李蕙芳	\$500
	\$2,500		\$10,000		\$3,000	張嘉允	\$200	侯芳	\$500	王顯杰	\$500	歐陽俊傑	\$300
徐堅銘	\$2,000	吳依靜 吳依庭		蔡世程	\$600	林易仕	\$200	偉勝乾燥工業股		郭文真	\$500	林昭吟	\$2,000
戴盡妹	\$2,000		\$3,000	魏慧瑛	\$1,300	陳盈如	\$200	份有限公司		陳彩雲	\$2,000	邱村國	\$3,000
無名氏	\$2,000	昌揚塑膠股份有		邱雲景	\$10,000	無名氏	\$378		\$3,000	鄭安淇	\$300	郭宜樺	\$100
林亮羽	\$500	限公司	\$3,000	蔡名禎	\$500	李培生	\$5,000	葉明月 馬陳美女		李政穆	\$600	郭建廷	\$100
林亮心	\$500	立忠實業股份有		賴純敏	\$1,000	戚蕙萍	\$1,000	馬志賢	\$300	蔡季芬	\$1,000	郭宥宏	\$100
呂美玲	\$1,000	限公司	\$3,000	曾痒家	\$1,000	林蔡甚	\$100	蘇琴雯	\$500	蔡文雅	\$300	吳怡姝	\$100
張綸詞	\$1,000	李白士	\$2,000	曾痒原	\$1,000	無名氏	\$10,687	蘇修平	\$500	李姿瑩	\$300	郭禎鏘	\$100
邱鈺潑	\$500	鍾璧如	\$1,000	曾奕豪	\$1,000	陳美秀	\$1,500	曾淑媛	\$1,000	陳柏旬	\$300	吳佩華	\$100
陳慶芳	\$300	林美惠	\$500	陳魏秀霞	\$500	李采玲	\$2,000	賴鈺惠	\$200	李燕蘭	\$1,000	郭鎧穎	\$100
尤俊傑	\$300	陳美園	\$200	永發電機廠		張雅茵	\$1,000	魏倫仕	\$300	黃明珠	\$500	陳玥杉	\$100
群運環保股份有		牛天迴	\$2,000		\$5,000	許毓珊	\$600	陳冠宏	\$500	陳冠佑	\$1,000	鄭承恩	\$600
限公司	\$2,000	王櫻瑾 陳奕汝 蔡		林政宏 沈佳竺		陳逸儒	\$200	蔡明妙	\$3,000	林雅琪	\$500	鄭孟涵	\$600
周健雄	\$500	沛真 蔡宇晴	\$800		\$5,000	王怡雯	\$200	溫銘津	\$200	李佩珊	\$1,000	簡宏崇	\$200

黃子鑫	\$500	劉固霏	\$2,000	吳靜芷	\$1,000	啟智中心	\$2,000	吳亭儀	\$200	謝玉文	\$5,000	呂尚恩	\$1,000
陳孝淳	\$1,000	善心人士	\$1,710	李健禾	\$100	洪嘉華	\$600	吳俊儀	\$200	謝伊芳	\$5,000	張淑燕	\$1,000
謝素玉	\$1,000	善心人士	\$1,000	周宛琳	\$2,340	徐彩軒	\$310	郭小翠	\$200	黃詠惠	\$5,000	韋怡菁	\$200
吳亮吟	\$300	梁予縷	\$500	南大EMBA羽球		莊力權	\$1,000	蔡美香	\$200	豐舟國際股份有		何百翊	\$100
善心人士	\$300	周耀煌	\$500		\$2,595	張信堅 謝雯琪		陳惠英	\$200	限公司	\$5,000	許瑤美	\$100
洪銘賢	\$500	許文雅	\$300	黃郁珊	\$400		\$2,000	郭美惠	\$200	李朝峰	\$1,000	陳昱璇	\$200
曾嫻禎	\$1,020	胡欣佳	\$500	楊于葶	\$5,000	黃秀蘭	\$1,000	黃淑珍	\$200	財團法人明怡基		陳曉婷	\$600
謝玳玲	\$200	黃昱嘉	\$300	黃鶴旻	\$500	吳若慈	\$1,000	鄭巧玲	\$200	金會	\$50,000	周柏昂	\$200
黃麗娟	\$500	劉鈺珍	\$500	邱明祥	\$3,000	吳淑慧	\$1,000	現代實業社	\$200	信捷科技工程有		許恩嵐	\$400
吳綺容	\$500	薛葆禎	\$1,000	徐幼芳	\$1,000	吳明益	\$1,000	黃芳旨	\$200	限公司	\$1,200	黃勁惟	\$200
林櫻鶯	\$500	莊子文	\$100	施秋紅	\$1,000	王貴瑤	\$500	高志毅	\$200	楊哲棋	\$3,000	李於庭	\$200
吳徐柳	\$1,000	陳秀鳳	\$500	王鴻傑	\$1,000	陳世殷	\$500	陳東海	\$200	善心人士	\$132	陳威震	\$400
陶嘉文	\$1,000	楊琇媛	\$500	卓清標	\$300	薛惠英	\$500	李月華	\$300	善心人士	\$3,474	楊閔華	\$800
陳秀芬	\$2,000	賴政佑	\$500	林蘭琪	\$300	袁天民	\$100	侯中威	\$200	善心人士	\$26	高至正	\$800
孫文娟	\$300	呂南雄	\$500	方溪良	\$500	郭力仁	\$100	盧玉琳	\$200	善心人士	\$534	康育璇	\$400
鄭凱安	\$2,000	黃淑卿	\$1,000	憲懋企業有限公		張翰東 張翰杰		陳惠華	\$200	善心人士	\$453	吳婷琦	\$200
陳筱諺	\$500	善心人士	\$3,000	司	\$2,000		\$500	陳秀美	\$200	善心人士	\$2,810	李婉綺	\$200
朱立誠	\$500	洪依伶	\$600	方士豪	\$2,000	鄭光明 鄭旭雯		蘇哲賢	\$200	汪士詮	\$100,000	彰化瑞吉納茶舖	
鄭夙珍	\$500	蘇俊雄	\$200	王耀章	\$1,500		\$300	陳美珍	\$200	陳科銓	\$10,000		\$20,658
鄭安秀	\$1,000	吳美玲	\$100	林資元 劉麗華 林		陳進明	\$1,000	張麗鳳	\$200	蔡嘉穎	\$5,000	艾尼坤茶舖	
鄭智鴻	\$600	陳宜靜	\$200	亮均	\$1,500	蘇淑芬	\$1,000	吳文楨	\$200	林益仲 李婉綾			\$12,576
王吉宏	\$500	金大地企業有限		靜瑜伽	\$1,000	吳平雄	\$1,000	鄭寶春	\$200		\$1,000	台安飲品店	
林虹伶	\$300	公司	\$1,000	林德雄	\$1,000	林威廷	\$1,000	陳述真	\$100	薛名汝	\$500		\$7,578
康智淵	\$2,000	江昭瑩	\$1,000	吳美	\$600	陳智楷	\$300	邵信堂	\$200	白雪	\$500	年生冷飲店	
李勇銳	\$500	陳建勳	\$1,000	賴美秀 何宗軒 何		陳翊涵	\$300	郭盈足	\$200	王瓊敏	\$500		\$6,168
許家瑋	\$500	林靖騰	\$700	宜謙 何金泉	\$500	旗林股份有限公		呂占魁	\$200	曾蘭芝	\$2,000	沅嘉香茶舖	
吳秀靜	\$1,000	李牧羲	\$100	邱淑芳	\$500	司	\$3,200	白佳蓉	\$200	活揚股份有限公			\$6,558
郭重凱	\$500	施佳汎	\$1,000	瑞賢實業股份有		陳阿花	\$200	陳仲佑	\$200	司	\$2,000	迷客夏飲品屋	
蘇順占	\$1,000	吳昭華	\$1,000	限公司	\$15,000	李思穎	\$100	翁滿盆	\$200	王麗媛	\$100		\$9,006
林俊成	\$200	蔡季安	\$2,000	林培祥	\$1,000	郭居恒	\$100	郭瓊穗	\$200	田佳英	\$100	吉客飲品專賣店	
黃鈺婷 黃丞勛 黃		陳澤華	\$600	財團法人嘉義縣		林俊男	\$1,000	李向華	\$1,000	林子祺	\$100		\$7,960
丞瀚 郭含瑩 黃保		劉貴銘	\$100	私立天主教安道		陳秋琴	\$1,000	林美芳	\$5,000	林子翔	\$100	東昇茶飲	\$9,828
銘	\$1,000	陳俊吉	\$600	社會福利慈善事		無名氏	\$5,760	林政男	\$3,000	王詩鑛	\$50	珺瀚茶館	\$7,398
杜依珊	\$500	李宜軒	\$500	業基金會	\$1,000	林彥廷	\$1,000	陳俊達	\$1,000	仲偉芳	\$100	禾生冷飲店	
林佳蓉	\$100	李清江	\$500	許瓊文	\$1,000	廣誠不動產仲介		鄭森森	\$500	王定國	\$30		\$4,980
高義琪	\$200	鄭志忠	\$300	鄭錦容	\$1,000	經紀有限公司		吳相智	\$100	王冠傑	\$30	良怡茶飲	\$8,802
龐海鯤	\$1,000	王志方	\$500	林進丁	\$100		\$3,000	吳仁傑	\$100	王聖傑	\$30	永豪茶飲店	
郭香君	\$1,000	王芷晏	\$200	翁玉雲	\$100	葉惠蓮	\$1,000	蘇宗治	\$300	王圓舒	\$30		\$6,132
洪有志	\$500	黃盈笛	\$300	林子欽	\$100	涂季杏	\$200	黃雅雲	\$200	王安祺	\$30	異香茗茶飲店	
黃妍倫	\$200	王菁穗		曾飛熊	\$100	翁子淇	\$400	陳英美	\$200	王麗珠	\$30		\$4,272
黃怡寧	\$5,000		\$1,200	林衣宸	\$100	李麗菊	\$6,000	華盛國際工程有		吳玲玲	\$30	台安有限公司	
黃炳耀	\$300	楊祝原	\$1,500	曾于珊	\$100	唐晨軒 事業有限		限公司	\$10,000	吳貞宜	\$20		\$5,682
大億車業行		黃裕昌	\$5,000	林珀丞	\$100	公司	\$10,000	張豐麟	\$500	張元濤	\$600	禾家飲品專賣店	
	\$1,500	何岑瀚 何妍榕		李姿嫻	\$5,000	黃士娟	\$200	吳振成	\$1,000	金微琇	\$500		\$2,988
黃湘茵	\$1,000		\$1,000	張森元	\$1,000	劉沛璇	\$200	方青煌	\$1,500	曾玄鴻	\$500	禾夏飲品專賣店	
洪文鎰	\$2,000	善心人士	\$1,000	財團法人臺南市		曾進源	\$200	江翊瑋	\$600	彥鈞科技有限公			\$12,984
鄭林好	\$1,000	善心人士	\$1,000	私立天主教美善		楊淑綿	\$200	龔怡嘉	\$200	司	\$300	淳品茶飲	\$15,084
鄭明仁	\$1,000	劉冠佑	\$200	社會福利基金會		陳金龍	\$200	連生 連太		吳相智	\$100	珊汀茶店	\$3,450
王雅珊	\$300	林詠盈	\$1,000		\$2,000	林香里	\$200		\$15,000	吳仁傑	\$100	千芝飲品軒	
吳佳勳	\$500	周筱倫	\$200	財團法人天主教		林香蓮	\$200	里歐早餐育平店		許乃文	\$200		\$6,330
方瑋羣	\$500	陳曉	\$500	台南市私立蘆葦		陳酒惠	\$200		\$3,000	吳淑玲	\$50,000	禾夏飲品專賣店	
善心人士	\$1,000	吳真	\$100	啟智中心	\$2,000	陳酒芸	\$200	里歐早餐文平店		陳瑋杰	\$20,000		\$11,520
賈淑婷	\$500	王榮斌	\$500	財團法人天主教		陳酒軒	\$200		\$3,000	宋鴻明	\$1,000	台安飲品屋	
林惇儀	\$300	王佳恩	\$500	臺南市私立德蘭		黃麗仙	\$200	謝耀祖	\$10,000	廖高梅	\$1,000		\$5,166

京橙茶行 \$9,966	公司 \$6,960	賴春惠 \$1,000	吳國雄 \$200	吳仁傑 \$100	善心人士 \$67,411	徐瑞嬪 \$5,000
翠雲泉茶飲	京紘茶行 \$9,486	陳柏偉 \$500	吳和瑾 \$200	葉得義 \$100	善心人士	農德堂慈善會
\$5,934	米果商行 \$5,112	財團法人明怡基	三希殿天上聖母	吳佳宏 \$200	\$215,655	\$4,000
台翹商行 \$6,156	達樂斯商行	金會 \$1,452	暨陳佩姍 \$1,000	善心人士 \$246	云輝科技股份有	慈光星西講堂有
晶綵商行 \$9,192	\$8,832	袁騰喬 \$1,000	陳志恆 \$400	善心人士 \$595	限公司 \$300,000	限公司代收捐款
晶晶飲品專賣店	珍鑽飲料店	賴莉雯 \$1,000	無名氏 \$3,915	善心人士 \$267	黃欣瑜 \$600	\$3,600
詹子翰 \$7,584	\$13,416	袁嘉麟 \$1,000	邱筑絹 \$200	善心人士 \$308	林家卉 \$300	高長金 \$3,000
迷力國際興業社	詠新商行葉玲杏	蔡濟鴻 \$1,000	張湘梅 \$3,000	善心人士 \$386	崑翎事業商行	吳素景 \$900
\$5,784	\$9,666	黃文獻 \$9,000	葉其霏 \$2,000	善心人士 \$265	\$568	社團法人台南市
評凡股份有限公司	京讚茶行 \$6,744	蘇雅貞 \$1,000	林照欽 \$1,500	善心人士 \$445	善心人士 \$52	慈暉愛心會
\$4,152	晨立茶行 \$9,834	無名氏 \$435	黃尹宣 \$1,000	莊世松 \$100,000	賴政佑 \$500	\$3,000
京采茶行 \$7,944	江和商行鄭潔安	無名氏 \$1,925	張文人 \$1,000	小夫妻 \$300	周宛琳 \$1,000	李孟昆 \$6,050
艾客飲品店	\$12,066	無名氏 \$465	劉羿玲 \$900	蔡齡萱 \$500	林佳穎 \$3,000	吳米莉 \$1,000
\$7,782	瓏銀飲料店陳禹	無名氏 \$1,850	李榮翔 \$500	鄭美華 \$200	沈兆恩 \$1,000	阮敬紘 \$500
品嘉商行 \$4,344	劭 \$7,152	無名氏 \$4,500	陳敬德 \$500	盧禎桂 \$1,000	姜中偉 \$400	張韋禎 \$500
巴比免企業社	鈺品茶行 \$7,176	無名氏 \$3,060	郭玉環 \$300	林映棋 \$1,000	陳虹汝 \$200	吳相智 \$100
\$6,060	偉廷駟商行	何修呈 \$600	張瀚文 \$20,000	楊雪玲 \$200	林乙妘 \$200	吳仁傑 \$100
大乳股份有限公司	\$5,898	何孟柔 \$600	阮琦雯 \$3,000	林宥辰 \$200	羅珮菱 \$200	二牛傳統小吃有
\$4,242	瓜吉茶行 \$10,032	王蕾雅 \$3,000	邱錦鳳 \$1,000	周泰良 \$3,000	吳和瑾 \$200	限公司 \$10,000
尚品茶飲 \$11,322	慈懷清飲商行	王怡雯 \$3,000	黃偉傑 \$900	劉森原 \$200	泓霖鋼鐵有限公	王榮良 \$2,000
富享冷飲店	\$2,742	王煜仁 \$3,000	許舒硯 \$250	蔡宜庭 \$200	司 \$1,000	高敬淑 \$500
\$5,982	沫沫商行 \$1,404	沈明羽 \$1,000	許舜堯 \$250	瑞復學前組	黃瑞田 \$1,000	梁博助 \$500
欣品茶飲 \$8,724	巡乙飲品專賣店	鄭家勝 \$500	黃品嘉 \$500	\$3,665	張進二 \$1,000	梁凱翔 \$500
樂客多飲品屋	\$9,762	張珮榛 \$100	郭芯妘 \$200	金華路善心人士	美麗線時尚診所	徐素玲 \$1,000
\$2,580	沐崎昌企業社	宋朝欽 \$400	謝東碧 \$200	\$700	\$10,000	李冬梅 \$1,000
泳富企業社	\$7,566	趙崑陸 陳主委	楊光第 劉嫻 \$200	周美雀 \$2,000	張惠春 \$5,000	陳慶芳 \$500
\$6,180	茂僖飲品屋	\$3,000	陳語辰 \$200	林泐鎰 \$3,000	林興偉一家人	方溪良 \$500
御臻品有限公司	\$11,112	李漢琦 \$3,000	何莉萱 \$100	胡麗芬 \$300	\$3,088	何旺娣 \$400
\$6,354	米可利事業社	無名氏 \$14,707	趙伶琇 趙伶瑀	林錦季 \$500	王建斌 \$100	詹淑美 \$200
米可利企業有限	\$4,254	善心人士 \$9,600	\$1,000	米蘭時尚髮型有	郭旭東 \$1,500	黃雯婷 \$2,000
公司 \$4,464	一記飲料店	楊洛翰 \$1,000	小選手體能體操	限公司 \$200	善心人士 \$807	官士凱 \$1,000
醇厚商行 \$2,820	\$4,482	許安昇 \$200	中心 \$500	善心人士 \$223	盧春杏 \$5,000	李邵華 \$2,000
迷可商行 \$9,600	許謙謙 許滌予 許	高任廷 \$500	莊雅雯 \$500	善心人士 \$60	張芳瑜 張育華	楊敏良 \$1,000
樂橙飲料店	欣茹 尤芋力	林榮男/林展樂	林亮心 \$500	善心人士 \$1,731	\$200	楊福全 \$200
\$6,450	\$1,000	\$400	林亮羽 \$500	善心人士 \$364	東名物業有限公	林淑貞 \$200
禹質有限公司	善心人士 \$5,000	梁佳雯 \$2,000	周美利 \$1,000	善心人士 \$588	司 \$5,000	曾子謙 \$200
\$12,876	李玲卿 \$1,000	邱升龍 \$200	李淑芬 \$1,000	善心人士 \$1,753	統華興業股份有	張雅婷 \$200
泉元坊 \$7,428	何淑惠 \$1,000	郭力維 \$200	邱咪咪 \$600	無名氏 \$565	限公司 \$3,000	芮雪涵 \$200
珊瑚茶店 \$6,648	鄭春燕 \$500	宮怡婷 \$200	林淑娟 \$600	蔡宜庭 \$200	黃義明 \$2,000	黃世星 \$200
英睿冷飲店	蘇冠璋 \$200	林珮瑄 \$200	李柏彰 \$500	陳建榮 \$200	龐旭峰 鄭素卿 龐	許雅琴 \$600
\$7,566	吳雅芬 \$500	陳春燕 \$200	邱鈺媛 \$500	康育璇 \$200	均家 龐仔婷	林姿婷 \$200
富比易企業社	汪育宗 \$500	陳泊杉 \$500	劉森雄 \$500	蕭俊鴻 \$600	\$2,000	王麗雯 \$1,000
\$4,854	林雅萍 \$500	張清松 \$500	吳宗憲 \$500	無名氏 \$25,700	周健雄 \$500	黃瓊珣 \$100,000
沐夏飲料店	陳春燕 \$300	無名氏 \$32,850	陳慧蓮 \$200	無名氏 \$1,000	周詠翔 \$500	李秀蓮 \$300
\$6,276	林春珠 \$200	涂宗漢 \$2,000	何安仁 \$3,000	無名氏 \$1,000	周柏諺 \$500	劉正彥 \$300
京和茶行 \$11,022	蔡維洋 \$200	林銘軒 \$100	何奕佳 \$3,000	無名氏 \$5,000	林昭好 林敬軒	周家瑩 \$500
富嘉商行 \$5,466	林瑞華 \$200	蔡仁欣 \$1,000	李政昊 \$2,000	無名氏 \$500	\$1,000	施林欄 \$1,000
台安商號 \$3,966	陳宥豪 \$100	周依潔 \$1,000	李其藁 \$6,000	無名氏 \$1,000	周勝莉 \$1,000	陳月娥 \$500
品翰茶飲 \$3,678	陳宥廷 \$100	勝強企業有限公	梁武山 \$3,000	無名氏 \$100	林祖倪 林本倪	善心人士 \$1,910
誠達商行 \$3,342	官帘玉 \$1,000	司 \$5,000	王伶如 \$2,000	無名氏 \$3,600	\$400	柯定烽 \$200
城禎商行 \$3,714	劉芷昀 \$1,000	林晋安 \$1,000	群運環保股份有	無名氏 \$2,000	黃宏義 \$300	徐宗璿 \$200
宓軒有限公司	李紫庭 \$300	高國勇 蔣桂花 高	限公司 \$2,000	無名氏 \$1,000	姜玉蓮 \$300	張楷杰 \$200
\$5,892	林進富 \$20,000	莉貞高文章 \$200	陳綉吟 \$500	無名氏 \$3,600	尤俊傑 \$300	陳雍鎧 \$250
東萊得興業有限	賴建良 \$500	洪嘉瑩 \$200	吳相智 \$100	毛郁薰 \$410	黃秋梅 \$100	陳玟靜 \$300



吳美玲	\$100	郭力仁	\$100	善心人士	\$5,000	郭盈足	\$200	趙伶俐 趙玲瑀	\$10,000	單宇函	\$500
陳宜靜	\$200	張翰東 張翰杰	\$1,000	李玲卿	\$1,000	呂占魁	\$200	高任廷	\$500	朱敏華	\$300
金大地企業有限	\$500	何淑惠	\$1,000	白佳蓉	\$200	王麗瑗	\$100	善心人士	\$298	洪天賜	\$10,000
公司	\$1,000	鄭光明 鄭旭雯	\$500	陳仲佑	\$200	田佳英	\$100	善心人士	\$264	郭素美	\$10,000
江昭瑩	\$1,000	蘇冠璋	\$200	翁滿盆	\$200	林子祺	\$100	無名氏	\$9,474	洪佳琪	\$5,000
陳建勳	\$1,000	陳進明	\$1,000	吳雅芬	\$500	郭瓊穗	\$200	曾蘭芝	\$2,000	洪偉達	\$5,000
林靖騰	\$700	郭嘉農	\$2,000	汪育宗	\$500	陳述真	\$100	高文芳 高靜農 高		沈淑敏	\$5,000
李牧羲	\$100	俞佩雯	\$300	林雅萍	\$500	李月華	\$300	王定國	\$50	靜民 高力雍	\$20,000
陳阿花	\$200	黃伯軒	\$200	陳春燕	\$200	林世上	\$2,000	王詩鑛	\$50	何安仁	\$3,000
施佳汎	\$1,000	黃毓琇	\$10,000	林春珠	\$200	翁冷金子	\$500	王麗珠	\$30	李筠菲	\$700
吳昭華	\$1,000	邱治榮	\$1,000	蔡維洋	\$200	許瑞展	\$500	王安祺	\$30	陳綉吟	\$500
蔡季安	\$2,000	陳怡如	\$100,000	林瑞華	\$200	王建鑫	\$800	王冠傑	\$30	何百翊	\$100
陳澤華	\$600	高荐評	\$20,000	陳有廷	\$100	陳琇嫻	\$2,000	王聖傑	\$30	許瑤美	\$100
李思穎	\$100	曾錦清	\$6,000	陳有豪	\$100	陳柔安	\$100	王圓舒	\$30	無名氏	\$4,665
郭居恒	\$100	隆駒興業有限公	\$5,600	逆境咖啡	\$5,600	信捷科技工程有	\$1,200	吳玲玲	\$30	無名氏	\$555
劉貴銘	\$100	司	\$3,000	廖鄭瓊姬	\$100	里歐早餐育平店	\$3,000	吳俊男	\$30	無名氏	\$1,885
陳俊吉	\$600	李靜雯	\$2,000	石瑞銓	\$1,000	里歐早餐文平店	\$3,000	吳建兵	\$20	無名氏	\$1,285
李清江	\$500	張淑燕	\$1,000	新雙隆生技股份	\$5,460			吳貞宜	\$20	無名氏	\$4,500
李宜軒	\$500	陳俊達	\$1,000	有限公司	\$5,460			無名氏	\$30	無名氏	\$4,680
陳宜忠	\$300	王麗瑗	\$100	葉响媛	\$2,300			無名氏	\$10	林榮男/林展樂	\$400
王志方	\$500	林子祺	\$100	楊立群	\$14,000	林秉憲	\$6,000	金微琇	\$500	林銘軒	\$100
王芷晏	\$200	林子翔	\$100	高任廷	\$500	朱育男	\$5,000	彥鈞科技有限公	\$300	涂宗漢	\$2,000
黃盈笛	\$300	田佳英	\$100	黃士娟	\$200	蘇陳姿琴	\$2,050	司	\$300	吳相智	\$200
王菁穗	\$1,200	仲偉芳	\$100	劉沛璇	\$200	陳基福	\$500	吳仁傑	\$200	善心人士	\$101
楊祝原	\$1,500	王定國	\$50	曾進源	\$200	鄭云稜	\$1,000	劉溫照 劉黃玉蘭	\$20,000	善心人士	\$545
黃裕昌	\$5,000	王安祺	\$30	楊淑綿	\$200	羅羽呈	\$100	善心人士	\$452	善心人士	\$323
何岑瀚 何妍榕	\$1,000	王冠傑	\$30	陳金龍	\$200	蔡林秀蘭	\$1,000	王怡乃	\$300	林進榮	\$200
魏廷和	\$1,000	王聖傑	\$30	林香里	\$200	林進榮	\$200	廖雪惠	\$200	廖品淳	\$200
洪素梅	\$1,000	王圓舒	\$30	林香蓮	\$200	王怡乃	\$300	江政哲	\$1,000	段怡惠	\$500
劉冠佑	\$200	王詩鑛	\$50	陳迺惠	\$200	林進榮	\$200	段怡惠	\$500	李朝峰	\$1,000
林詠盈	\$1,000	吳玲玲	\$20	陳迺芸	\$200	廖雪惠	\$200	銳律保險經紀人	\$637	郭禮毅	\$1,450
周筱倫	\$200	陳嘉成	\$500	陳迺軒	\$200	廖品淳	\$200	股份有限公司南	\$500	張豐麟	\$500
陳暉	\$500	張淑美	\$500	黃麗仙	\$200	江政哲	\$1,000	二處營業處	\$15,011	陳鳳芝	\$100
吳真	\$100	林鳳貞	\$200	吳亭儀	\$200	段怡惠	\$500	陳彥旭	\$2,000	善心人士	\$418
王佳恩	\$500	無名氏	\$15	吳俊儀	\$200	李朝峰	\$1,000	豐舟國際股份有	\$5,000	沈明羽	\$1,000
王榮斌	\$500	活揚股份有限公	\$2,000	郭小翠	\$200	銳律保險經紀人	\$637	限公司	\$5,000	玄妙	\$200
吳靜芷	\$1,000	司	\$2,000	蔡美香	\$200	股份有限公司南	\$500	財團法人薛伯輝	\$162,000	簡光宏	\$1,000
楊敏良	\$1,000	葉全淳	\$2,000	陳惠英	\$200	二處營業處	\$15,011	基金會	\$162,000	曾雅淑	\$200
謝昆翰	\$3,000	邱錦鳳	\$1,000	郭美惠	\$200	陳彥旭	\$2,000	余謝靜聞	\$1,000	梁敬宜	\$200
王智毅	\$300	林碩楷	\$500	黃淑珍	\$200	陳彥旭	\$2,000	官帘玉	\$1,000	鄭慧如	\$200
黃彥淇	\$300	邱淑芳	\$500	鄭巧玲	\$200	陳彥旭	\$2,000	王愷叡	\$600	瘋脫殼設計有限	\$200
邱信榮	\$1,000	小選手體能體操	\$300	現代實業社	\$200	豐舟國際股份有	\$5,000	洪麗雯	\$600	公司	\$200
宋朝欽	\$600	中心	\$300	黃芳旨	\$200	限公司	\$5,000	邱鈺鈞	\$600	林聰海	\$8,000
劉瑞復	\$2,000	吳相智	\$100	高志毅	\$200	李珮雯	\$100	吳和瑾	\$200	臺南市創新創業	\$22,000
李光中	\$1,000	吳仁傑	\$100	陳東海	\$200	財團法人薛伯輝	\$162,000	張順娟	\$20,000	協會	\$22,000
陳智楷	\$300	陳秋智	\$500	侯中威	\$200	基金會	\$162,000	陳泊杉	\$500	臺南市集中市場	\$795
陳翊涵	\$300	詹沛儒	\$500	盧玉琳	\$200	余謝靜聞	\$1,000	無名氏	\$795	零售攤販工會	
黃文賢	\$1,000	鄭鳳卿\達藍	\$1,000	陳惠華	\$200	官帘玉	\$1,000				
吳平雄	\$1,000	陳秀美	\$200	蘇哲賢	\$200	王愷叡	\$600				
林威廷	\$1,000	戴春光	\$900	陳美珍	\$200	洪麗雯	\$600				
旗林股份有限公	\$3,200	張庭浩	\$700	張麗鳳	\$200	邱鈺鈞	\$600				
司	\$3,200	廖茂雄	\$100	吳文楨	\$200	吳和瑾	\$200				
袁天民	\$100	廖莉雯	\$100	鄭寶春	\$200	張順娟	\$20,000				
		吳相智	\$100	邵信堂	\$200	陳泊杉	\$500				
		吳仁傑	\$100			無名氏	\$795				

何旺娣 \$400	邱咪咪 \$600	陳金龍 \$200	莊文良 \$2,000	慈暉愛心會 \$3,000	吳相智 \$100	曾于珊 \$100
簡月卿 \$300	黃品嘉 \$500	林香里 \$200	真裕工業有限公 \$1,500	蔡惠攻 \$60,000	吳仁傑 \$100	林衣宸 \$100
姜玉蓮 \$300	許舒硯 \$250	林香蓮 \$200	司 \$1,500	李俊瑩 \$10,000	施雅玲 \$200	林子欽 \$100
黃國輝 \$200	許舜堯 \$250	陳迺惠 \$200	陳映仔 \$1,000	丁柏森 \$5,000	黃靖雅 \$200	林進丁 \$100
吳相智 \$100	陳語辰 \$200	陳迺芸 \$200	謝愷欣 \$1,000	葉金城 \$1,000	邱浩珠 \$20,000	翁玉雲 \$100
吳仁傑 \$100	吳相智 \$100	陳迺軒 \$200	陳珠鑾 \$1,000	董貞儀 \$900	邱琪方 \$200	關兆廷 \$500
大統益股份有限 \$200,000	吳仁傑 \$100	黃麗仙 \$200	董貞儀 \$900	陳氣 \$1,000	芮雪涵 \$400	廖茂雄 \$100
公司 \$200,000	謝東碧 \$200	吳亨儀 \$200	楊光第 劉嫻 \$200	葉榮輝 \$800	周柏昂 \$200	廖鄭瓊姬 \$100
曾邱士娟 \$120,000	鄭雅蕓 \$120	吳俊儀 \$200	王元翰 \$500	涂玉秀 \$800	潘憶賢 \$5,000	廖莉雯 \$100
	陳慧燕 \$20,000	郭小翠 \$200	魏筱華 \$80,000	葉亮春 \$600	府城同心協會 \$10,000	林鳳貞 \$200
統華興業股份有 \$3,000	無名氏 \$4,910	蔡美香 \$200	利佳興業股份有 \$5,000	徐念甄 \$600	天心元有限公司 無名氏 \$100	黃徐梅 \$200
限公司 \$3,000	無名氏 \$4,910	陳惠英 \$200	李培生 \$5,000	李心元有限公司 \$3,000	心鎖合唱團 \$30,000	王玟霖 \$200
莊惠娟 \$2,000	大樹六甲藥局 \$3,000	郭美惠 \$200	邱明祥 \$3,000	陳茲範 \$3,000	顏春燕 \$120,000	張韋禎 \$500
周健雄 \$500	曾郁晴 \$200	黃淑珍 \$200	李佩蓉 張郁甯 張雅涵 張雅筑 \$2,000	吳玲育 \$2,000	善心人士 \$2,143	柳佩妤 \$5,000
周詠翔 \$500	郭怡君 \$1,200	鄭巧玲 \$200	葉鄭明霞 \$2,000	徐素玲 \$1,000	無名氏 \$2,830	林益仲 李婉綾 \$1,000
周柏諺 \$500	郭進益 \$40,000	黃芳旨 \$200	侯清原 \$2,000	蕭清山 \$1,000	無名氏 \$4,507	邱語臻 \$900
何太森 \$1,000	陳怡誠 \$800	高志毅 \$200	張介蔭 \$2,000	吳美娥 \$1,000	陳輝東 \$5,000	郭彥輝 \$500
顏一忠 董招味 顏 \$600	郭姿婷 \$200	陳東海 \$200	顏碧枝 \$1,500	靜瑜伽 \$1,000	吳依靜 吳依庭 \$3,000	吳相智 \$100
姁君 吳佳涵 顏晨 \$600	林曉呈 \$200	侯中威 \$200	黃尹宣 \$1,000	張元濤 \$600	湧鑫實業有限公 \$3,000	吳仁傑 \$100
涵 顏子甯 \$600	曾雅淑 \$200	盧玉琳 \$200	楊雅涵 \$1,000	陳敬聰 \$500	司 \$3,000	邱曾芳 \$30,000
阮敬紘 \$500	楊智翔 \$200	陳惠華 \$200	李何阿香 \$1,000	吳相智 \$100	無名氏 \$2,000	林昭翔 \$200
尤俊傑 \$300	謝春秀 \$600	陳秀美 \$200	李淑芬 \$1,000	吳仁傑 \$100	吳欽震 \$2,000	王雅芸 \$1,000
陳慧蓮 \$200	李慧琪 \$1,000	蘇哲賢 \$200	劉森雄 \$500	陳英美 \$200	許瓊文 \$1,000	月牙灣慢跑 \$6,000
城翠吟 \$100,000	陳盈如 \$600	陳美珍 \$200	林蔡甚 \$100	慈光星西講堂有 \$12,600	鍾璧如 \$1,000	杜奇晃 \$20,000
劉安恩 \$50,000	邱升龍 \$200	張麗鳳 \$200	無名氏 \$8,186	蘇源森 \$10,000	葉得義 \$100	蔡瑞峻 \$1,000
公益信託王長庚 \$612,000	洪意茹 \$200	吳文楨 \$200	陳雍鎧 \$250	永康善德會 \$6,000	柯柏成 \$10,000	陳閱睿 \$200
社會福利基金 \$612,000	黃誼縷 \$200	鄭寶春 \$200	黃宗漢 \$250	陳明珠 \$5,000	李泳箭 \$200	邱昱蓉 \$200
陳富英 \$1,000	江明憲 \$200	邵信堂 \$200	陳玟靜 \$300	蔡影達 周彩雲 \$3,000	吳鎮佑 \$200	徐辜麗夙 \$200
蘇裕盛 \$2,000	葉勳樺 \$200	郭盈足 \$200	陳紀蓉 \$300	無名氏 \$3,000	王俊儼 \$200	賴佑軒 \$200
陳怡潔 \$10,000	王韋翔 \$200	呂占魁 \$200	陳彥儒 \$300	林茂盛 \$2,000	邱泗清 \$400	金華府管理會 \$30,000
沈宛霖 \$2,000	皇后兒童芭蕾舞 \$12,912	白佳蓉 \$200	武芊君 \$300	方士豪 \$2,000	陳玉敏 \$2,000	陳阿淑 \$6,000
楊茵純 \$2,000	台灣區表面處理 \$30,000	陳仲佑 \$200	武強 Chuong Vu \$300	詹連登 \$500	李清雲 \$1,000	顏苑如 \$5,000
游振祥 \$2,000	工業同業公會 \$30,000	翁滿盆 \$200	石育哲 \$2,500	高彬 \$500	張榕容 \$200	無名氏 \$4,810
張有恆 \$1,200	徐東鎮 \$20,000	郭瓊穗 \$200	鄭惠分 \$2,000	哈耀庭 \$1,000	李葵 \$200	無名氏 \$10,451
張嘉恬 \$1,000	大亞環保股份有 \$10,000	李月華 \$300	高明山 自營計程 \$1,000	周以德 \$2,000	蕭應涵 \$3,000	陳宏豪 \$5,000
黃柏昌 \$2,000	徐東鎮 \$20,000	陳述真 \$100	車行 \$1,000	翁陳玉珠 \$600	黃陳玉珠 \$600	梁文科 \$180,000
王姘葵 \$2,000	大亞環保股份有 \$10,000	蔡義傳 \$500	陳韋如 \$2,000	李佩圓 \$200	周以德 \$2,000	陳鳳禧 \$1,000
黃瀚霆 \$2,000	寶億電鍍實業有 \$10,000	徐苑鎧 \$100	賴宇辰 \$800	游惠雯 \$600	李佩圓 \$200	張珍琦 \$3,000
郭楊素雲 \$500	寶億電鍍實業有 \$10,000	林家卉 \$200	李健禾 \$100	楊雪玲 \$200	游惠雯 \$600	林富山 \$600
林怡怡 \$3,000	寶億電鍍實業有 \$10,000	王麗雯 \$1,000	林瑞福 楊彤 林律 \$3,000	林亮羽 \$500	楊雪玲 \$200	江柏憲 周莉芳 \$500
王進銘 \$200	寶億電鍍實業有 \$10,000	善心人士 \$14	善心人士 \$2,370	林亮心 \$500	林秉謙 \$200	許乃文 \$200
周艷君 \$400	天郁城科技有限 \$10,000	王瑞珍 \$100	陳奕靜 \$200	上均企業有限公 \$600	善心人士 \$1,901	許子宸 \$200
高士斌 \$600	天郁城科技有限 \$10,000	陳彥吉 \$2,000	施金滿 \$200	卓清標 \$300	無名氏 \$1,020	何百翊 \$100
侯夙珊 \$200	順翔工業股份有 \$10,000	賴瑞霞 \$400	李雅惠 \$200	林蘭琪 \$300	何振德 \$200,000	胡忠銘 \$20,000
周泰良 \$3,600	順翔工業股份有 \$10,000	吳潛銘 \$2,000	梁董宸梁瑄宸 \$600	李柏彤 \$500	無名氏 \$2,000	高文芳 高靜農 高 \$2,000
郭曉明 \$600	旭宏電鍍股份有 \$10,000	陳素幸 \$1,300	林宜慧 \$200	鄭黃美貞 \$500	高文芳 高靜農 高 \$2,000	靜民 高力雍 \$1,000
林素貞 \$10,000	旭宏電鍍股份有 \$10,000	許紫滢 \$3,000	陳 \$600	盧淑宜 \$500	廖高梅 \$1,000	李曉瑩 \$600
施維忠 \$5,000	學揚補習班 \$3,000	楊明雄 \$1,000	蔡孟珊 \$200	田佳英 \$200	林珀丞 \$100	勒滴嘎嘎 \$100
阮琦雯 \$3,000	學揚補習班 \$3,000	城市洗頭文化實 \$1,000	社團法人台南市 \$200	王麗瑗 \$80	曾飛熊 \$100	張寒貞 \$1,000
劉美秀 \$2,000	黃士娟 \$200	驗有限公司 \$1,000	黃一斌 \$1,000	無名氏 \$100	曾飛熊 \$100	葉錕溢 \$2,000
龐旭峰 鄭素卿 龐 \$2,000	劉沛璇 \$200	黃一斌 \$1,000	賀高飛 \$200	陳來桂 \$300		
均家 龐仔婷 \$2,000	曾進源 \$200	王健斌 \$100				
張文人 \$1,000	楊淑綿 \$200					

廖惠萱	\$300	韓業廷	\$200	陳昭月	\$100	吳秀靜	\$1,000	江昭瑩	\$1,000	吳孟修	\$12,000	周先昂	\$500
吳意如	\$500	韓云	\$200	張帛峰	\$50	蘇順占	\$1,000	陳建勳	\$1,000	陳力騏	\$10,000	恆鳴貿易有限公	
顏雅玫	\$500	周映圻	\$200	威峯科技股份有		林俊成	\$200	林靖騰	\$700	陳鶴珠	\$500	司	\$3,000
傅開恩	\$1,000	吳育雯	\$2,000	限公司	\$1,100	黃鈺婷 黃丞勛 黃		蔡齡萱	\$500	張翰東 張翰杰		蕭麗娥	\$3,000
林瑞生	\$100	董建良	\$2,000	吳吉誠	\$1,000	丞瀚 郭含瑩 黃保		李牧羲	\$100		\$500	鄭錦容	\$1,000
陳壬	\$500	尤筠惠	\$3,000	方素婷	\$1,000	銘	\$1,000	陳阿花	\$200	吳平雄	\$1,000	邱錦鳳	\$1,000
趙進安	\$1,000	陳冠州	\$2,500	吳豐雄	\$200	郭重凱	\$1,000	施佳汎	\$1,000	陳進明	\$1,000	顏尊義	\$300
吳國龍	\$300	蔡怡嫻	\$1,000	陳妍彤	\$200	杜依珊	\$500	吳昭華	\$1,000	陳智楷	\$300	羅桂芬	\$1,000
蔡玉薰	\$1,000	郁旭華	\$500	善心人士	\$1,000	林佳蓉	\$100	蔡季安	\$2,000	陳翊涵	\$300	張惟鈞	\$200
張記嘉	\$200	陳葉美惠	\$10,000	杜國慶	\$1,000	高義琪	\$200	陳澤華	\$600	黃文賢	\$1,000	蔡澄樂	\$200
黃郁婷	\$300	吳王仙李	\$500	吳宗珀	\$2,000	陳麗如	\$1,000	徐秀婕	\$1,500	林威廷	\$1,000	陳奕安	\$12,000
徐昱棠	\$500	郭子豪	\$1,000	羅裕盛	\$1,000	龐海鯤	\$1,000	李思穎	\$100	袁天民	\$100	玉山各行各業愛	
林淵淞	\$300	黃靜怡	\$500	蔡欣書	\$500	郭香君	\$1,000	郭居恒	\$100	郭力仁	\$100	心聯誼會	
沈佳蓉	\$1,000	游偉明	\$200	盧蕎嫻	\$1,000	洪有志	\$500	劉貴銘	\$100	李秉叡	\$1,000		\$38,000
黃晴紋	\$300	游熙均	\$200	王珮君	\$100	黃妍倫	\$200	陳俊吉	\$600	鄭光明 鄭旭雯		善心人士	\$3,600
善心人士	\$1,000	游熙妍	\$200	李蕙芳	\$500	黃怡寧	\$5,000	李宜軒	\$500		\$300	無名氏	\$16,249
鐘淑燕	\$200	盧豐舟	\$300	歐陽俊傑	\$300	李育禪	\$600	李清江	\$500	劉嘉雯	\$100	無名氏	\$4,559
曾藍瑩	\$200	王顯杰	\$500	林昭吟	\$2,000	黃炳耀	\$300	陳宜忠	\$300	吳昭立	\$100	黃鶴旻	\$500
陳怡孜	\$500	郭文真	\$500	邱村國	\$3,000	林俊男	\$1,000	王志方	\$500	唐寧蔚	\$150	奇美醫療財團法	
曾毓珊	\$300	陳彩雲	\$2,000	吳怡姣	\$100	大億車業行		王芷晏	\$200	賴泉忠	\$1,000	人奇美醫院	
莊瑞麟	\$500	鄭安淇	\$300	陳玥彬	\$100		\$1,500	陳盈如	\$1,000	張志銘	\$2,000		\$1,900
黃雯婷	\$500	李政穆	\$600	郭宜樺	\$100	黃湘茵	\$1,000	黃盈笛	\$300	張家榮	\$1,000	無名氏	\$3,117
侯芳	\$500	蔡季芬	\$1,000	郭鎧穎	\$100	洪文鎰	\$2,000	王菁穗		方惠毅	\$600	無名氏	\$14,275
偉勝乾燥工業股		蔡文雅	\$300	吳佩華	\$100	鄭明仁	\$1,000		\$1,200	方冠堯	\$1,000	金華路善心人士	
份有限公司		李姿瑩	\$300	郭建廷	\$100	鄭林好	\$1,000	楊祝原	\$1,500	郭廷瑞	\$200		\$200
	\$3,000	陳柏旬	\$300	郭禎鏘	\$100	王雅珊	\$300	黃裕昌	\$5,000	陳蕃安	\$400	臺南市立第二幼	
葉明月 馬陳美女		李燕蘭	\$1,000	鄭孟涵	\$600	吳佳勳	\$500	何岑瀚 何妍榕		施惟棠	\$1,800	兒園	\$31,017
馬志賢	\$300	黃明珠	\$500	鄭承恩	\$600	善心人士	\$1,000		\$1,000	瘋爸捲捲烘焙坊		楊安理	\$30,000
蘇琴雯	\$500	陳冠佑	\$1,000	簡宏崇	\$200	賈淑婷	\$500	善心人士	\$1,000		\$200	蔡本中	\$2,000
曾淑媛	\$1,000	林雅琪	\$500	黃子鑫	\$500	黃秋虹	\$1,000	善心人士	\$1,000	蘇瑋凱	\$14,000	魏碧慧	\$1,000
蘇修平	\$500	李佩珊	\$1,000	陳孝淳	\$1,000	林惇儀	\$300	石瑞銓	\$1,000	全銀環保科技有		張喬涵	\$2,000
魏倫仕	\$300	李茂南	\$1,000	謝素玉	\$1,000	劉固罪	\$2,000	劉冠佑	\$200	限公司	\$2,000	王淑蓉	\$3,700
蔡明妙	\$3,000	李哲盛	\$1,000	吳亮吟	\$300	善心人士	\$1,710	林詠盈	\$1,000	李朝峰	\$1,000	陳冠宏	\$500
溫銘津	\$200	李維宸	\$1,000	善心人士	\$300	善心人士	\$1,000	周筱倫	\$200	盧懋儀	\$300	信捷科技工程有	
盧建助	\$1,000	何嘉祐	\$200	洪銘賢	\$500	梁予縵	\$500	陳暉	\$500	善心人士	\$912	限公司	\$1,200
許秀鳳	\$400	邱靜芳	\$2,000	曾嫻禎	\$1,020	周耀煌	\$500	吳真	\$100	善心人士	\$1,912	李莉楹	\$1,000
葉志明	\$2,000	房東棠	\$3,000	謝玖玲	\$200	許文雅	\$300	王榮斌	\$500	善心人士	\$150	里歐早餐文平店	
李碩欣	\$500	林佩堯	\$200	黃麗娟	\$500	胡欣佳	\$500	王佳恩	\$500	林步青	\$200		\$3,000
洪旭堂	\$200	阮喜章	\$500	吳綺容	\$500	黃昱嘉	\$300	吳靜芷	\$1,000	林裕鈞	\$600	里歐早餐育平店	
俞若奚	\$1,000	黃千睿	\$500	林櫻鶯	\$500	劉鈺珍	\$500	郭宥宏	\$100	鍾景智	\$1,000		\$3,000
古沛慈	\$1,111	顏佳如	\$300	吳徐柳	\$1,000	薛葆禎	\$1,000	林澍泓	\$200	陳皓瑚	\$500	陳碧蓮	\$4,000
王為祺	\$1,000	張金枝	\$1,000	陶嘉文	\$1,000	莊子文	\$100	李松燕	\$200	吳丁財	\$6,000	江舉發	\$500
王進祥	\$2,000	丁明清	\$200	陳秀芬	\$2,000	陳秀鳳	\$500	賴鈺惠	\$200	王鴻傑	\$1,000	江大右	\$500
杜修義	\$500	陳淑貞	\$1,000	孫文娟	\$300	楊琇媛	\$500	黃俞樺	\$1,000	方溪良	\$1,000	江可嵐	\$500
蔡炳輝	\$2,000	劉淑梅	\$500	陳筱諺	\$500	呂南雄	\$500	徐華百秀	\$1,000	倪志琳	\$1,000	江采霏	\$500
李孟珊	\$300	高敬淑	\$300	鄭夙珍	\$500	黃淑卿	\$1,000	環球豐誠國際有		黃林美惠	\$1,000	黃小凡	\$520
信奕投資有限公		謝銘暉	\$3,000	朱立誠	\$500	賴政佑	\$500	限公司	\$5,000	王瓊敏	\$500	陳黃月春	\$2,000
司	\$1,000	張芊淇	\$300	鄭安秀	\$1,000	陳曉萱	\$100	林欣儀	\$400	徐孝儀	\$300	鄒佩潔	\$1,600
陳湛鎧	\$1,000	林舜峯	\$500	鄭智鴻	\$600	善心人士	\$3,000	蔡宗龍	\$200	朱瓊芳	\$36,000	趙怡琇 趙怡瑁	
吳仲康	\$500	林育德	\$300	翁涂金子	\$500	洪依伶	\$600	柳冠向	\$200	許秀連	\$6,000		\$1,000
李茱麗	\$1,000	蘇大福全家福		王吉宏	\$500	蘇俊雄	\$200	劉帥青	\$2,000	傅雯霖	\$5,000	卓姿佑	\$500
吳俊昇	\$1,000		\$500	林虹伶	\$300	吳美玲	\$100	曾雅淑	\$200	高長金	\$3,000	郭榮皓	\$200
林青逸	\$800	王宏榮	\$300	康智淵	\$2,000	陳宜靜	\$200	吳姿穎 吳致葦		憲懋企業有限公		郭芷容	\$200
韓鴻志	\$2,000	吳俊德	\$500	李勇銳	\$500	金大地企業有限			\$4,000	司	\$2,000	張凱豪	\$20,000
韓業康	\$200	黃欽茂	\$300	許家瑋	\$500	公司	\$1,000	陳招菁	\$2,000	陳俊達	\$1,000	台南贖世會	



\$12,000	吳雅芬	\$500	林麗卿	\$3,000	邱竣陽	\$900	許謙謙	許濤予	許	王雪雪	\$2,000	無名氏	\$1,040		
羅羽呈	\$100	汪育宗	\$500	張顏玉霞	\$3,000	聯宏科技股份有	欣茹	尤芋力	\$400	姜桂中	\$1,000	無名氏	\$985		
王怡乃	\$300	林雅萍	\$500	林鳳儀	\$2,000	限公司	\$80,000	小選手體能體操	中心	\$300	呂尚雄	\$1,000	無名氏	\$500	
蔡林秀蘭	\$1,000	陳春燕	\$200	陳麗香	\$1,000	施若盈	\$50,000	董劉曉萍	\$5,000	吳相智	\$100	黃俊雄	\$1,000	無名氏	\$1,480
林進榮	\$200	林春珠	\$200	谷商金屬工業股	份有限公司	李連珠	\$2,000	楊秋華	黃琳惠	劉子睿	\$2,000	吳相智	\$100	無名氏	\$865
廖雪惠	\$200	蔡維洋	\$200		\$1,000							陳綉吟	\$500	王雅英	\$300
廖品淳	\$200	林瑞華	\$200	聶美玲	\$900							張豐麟	\$500	徐致遠	\$400
蔡幸娟	\$1,000	陳宥廷	\$100	金微琇	\$500	林昭好	林敬軒	游婉茹	\$200	蔡澄昀	\$200	李榮翔	\$500	台灣檢驗科技股	
沈秀惠	\$1,000	陳宥豪	\$100	姜玉蓮	\$300							黃俊誠	\$1,000	份有限公司	
張淑燕	\$1,000	張茂霖	\$1,500	黃慧	\$100	張文人	\$2,000	蔡育廷	\$200	李秉叡	\$3,000	李秉叡	\$3,000	陳盈宏	\$200
邱淑芳	\$500	林雲燕	\$44,000	李翌豪	\$100	曾玄鴻	\$500	吳和瑾	\$200	李秉鴻	\$3,000	李光中	\$3,000	李惠敏	\$200
林碩楷	\$500	王薇菁	\$600	許淑貞	陳建廷	郭玉環	\$300	卓茂興	\$10,000	何安仁	\$3,000	湧碩企業有限公	司	羅雅姿	\$1,000
楊浣云	\$500	韓小姐	\$500	宇衡	\$5,000	陳慧蓮	\$200	何奕佳	\$3,000	李政吳	\$2,000	沈明羽	\$1,000	馮朝漢	\$5,000
鄭嘉棟	\$500	高任廷	\$500	活揚股份有限公	司	王維蒂	\$30,000	趙文瑀	\$5,000	鄭玄	\$6,000	羅奕涵	\$200	江宜澄	\$200
鄭嘉揚	\$500	李修華	\$10,000	翁春滿	\$2,000	張朝森	\$5,000	群運環保股份有	限公司	\$2,000	黃苑華	\$5,000	賴佳瑩	\$200	
鄭嘉齡	\$500	詹進益	\$10,000	葉彥廷	\$1,000	陳冠舟	\$1,000	梁武山	\$3,000	莊力儼	\$2,500	無名氏	\$845		
蕭瑞敏	\$5,000	蔡嘉穎	\$5,000	隆駒興業有限公	司	林子瑀	\$1,000	白雪	\$500	莊或嘉	\$2,500	無名氏	\$1,000		
李玲卿	\$1,000	蔡允心	\$5,000	周黃麗花	\$3,000	無名氏	\$12,367	陳敬聰	\$500			無名氏	\$1,000		
何淑惠	\$1,000														
鄭春燕	\$500														
蘇冠璋	\$200														

## 中心捐物芳名錄 112年10-12月份

謝睿禮、翁韻淳	濕紙巾1箱	施慶延	濕紙巾1箱	全球人壽保險(股)公司蘇柏榮	碧麗珠1箱
	衛生紙4串	好帝一食品有限公司	牛頭牌玉米粒20箱	全球人壽保險(股)公司蘇柏榮	魚罐2箱
奇美醫療財團法人奇美醫院	電動牙刷1組	台灣阿霞有限公司	虱目魚餅12盒	李英介	豆花50個
奇美醫療財團法人奇美醫院		台灣阿霞有限公司	金甘蟹禮盒12盒	邱曾芳	養樂多5包
	電動牙刷140支	帆船食品廠	蔥滿幸福禮盒30盒	邱曾芳	豆漿10箱
奇美醫療財團法人奇美醫院		錦記燒餅舖	饅頭100個	邱曾芳	蘋果汁15箱
	牙齒斑顯示器6瓶	善心人士	黑輪甜不辣20斤	五寶遊天下	爆米花100罐
光鼎生物科技有限公司	保養品1批	善心人士	皮蛋100顆	白沙崙萬福宮.君偕有限公司	供品1批
白沙崙萬福宮.君偕有限公司	供品1批	財團法人美之城文化基金會	堅果禮盒10盒	伍明世願善會	米5包(30公斤)
財團法人台南市三星社會福利慈善事業基金會	米10包(30公斤)	公益信託王長庚社會福利基金會	抗菌噴霧3瓶	財團法人三星社會福利慈善事業基金會	米10包(30公斤)
財團法人台南市三星社會福利慈善事業基金會	雞胸塊.棒腿各24公斤	公益信託王長庚社會福利基金會	抗菌噴霧補充瓶5瓶	福興堂	米50包(5公斤)
財團法人台南市三星社會福利慈善事業基金會	雞排20公斤	公益信託王長庚社會福利基金會	洗手乳3瓶	全人促進發展協會	衛生棉4箱
財團法人美之城文化基金會	雞塊34包	公益信託王長庚社會福利基金會	洗手乳補充包17包	黃正晃	米1包(30公斤)
玉軒、筱薇、阿香、惠蘭和正忠	防蚊液10瓶	公益信託王長庚社會福利基金會	阿川土魷魚(鄭涼益.胡美香)	瀚翔建設有限公司	米12包(5公斤)
玉軒、筱薇、阿香、惠蘭和正忠	衛生紙2箱		玉勅玄蓮堂	聖尊堂慈善會	米5包(30公斤)
邱曾芳	養樂多5包		玉勌玄蓮堂	聖尊堂慈善會	餅乾.麵.罐頭各2箱
邱曾芳	蘋果汁15箱		玉勌玄蓮堂	聖尊堂慈善會	衛生紙3袋
邱曾芳	豆漿10箱		玉勌玄蓮堂	張慧玲	麵包20個
陳榮崑	米2包(5公斤)		玉勌玄蓮堂	張玉粉	麵包20個
7-11頂美門市	衛生紙2箱		玉勌玄蓮堂	廖素妙	麵包20個
財團法人美之城文化基金會	蘿蔔糕50包		陳宥鈞.蔡雨潼	蔣宛軒	麵包20個
林夙芬	創意手作鑰匙包1包(15公斤)		通興宮	自強獅子會	餐盒.豆花各150盒
黃正晃	米1包(30公斤)		黃莉惠	謝昆翰	泡麵10包
黃俊維	衛生紙1箱		全球人壽保險(股)公司蘇柏榮	財團法人台南市三星社會福利慈善事業基金會	雞胸塊.里肌肉丁各21公斤
施慶延	衛生紙1箱			財團法人台南市三星社會福利慈善事業基金會	棒腿20公斤

財團法人台南市三星社會福利慈善事業基金會	鄭博倫	連帽上衣1件	高淑慧	連帽上衣1件
雞肉鬆5箱(6入)	陳志偉	連帽上衣1件	許藝鐘	連帽上衣1件
財團法人台南市三星社會福利慈善事業基金會	楊敬伊	連帽上衣1件	黃予薇	連帽上衣1件
營養麵13箱(20入)	林宏展	連帽上衣1件	林春宏	連帽上衣4件
黃俊堯	俞端彥	連帽上衣1件	廖柏凱	連帽上衣1件
洋鑫螺絲企業有限公司	蔡文勝	連帽上衣1件	方鈴雯	連帽上衣1件
聖誕燈飾2盒	簡志翰	連帽上衣1件	黃正晃	米1包(30公斤)
耶穌基督後期聖徒教會	陳怡婷	連帽上衣1件	羅桂芬	二手衣物1箱
陳榮崑	朱漢彬	連帽上衣4件	方庭富	二手衣物1袋
陳閱緯	薛安廷	連帽上衣1件	方庭富	二手衣物1袋
邱曾芳	林建良	連帽上衣1件	方庭富	三明治機1台
邱曾芳	呂慧欣	連帽上衣2件	湯晨視覺有限公司	果凍包50包
邱曾芳	黃誌烽	連帽上衣1件	定河資產管理(股)公司	112年度有機蔬菜1批
永芳鐵鍊五金工廠(股)公司	許雅雯	連帽上衣1件		
永芳鐵鍊五金工廠(股)公司	林安信	連帽上衣1件		
王小玉	陳柏諭	連帽上衣1件		

## 臺南市政府社會局 委託財團法人台南市私立天主教瑞復益智中心 經營管理「心智障礙者日間服務中心」

### 捐款芳名錄

112年 10-12 月份

無名氏 \$7,280	諭、蔡孟軒 \$600	無名氏 \$4,820	諭、蔡孟軒 \$600	吳秀珍 \$200	陳盈瑜 \$200		\$400
無名氏 \$4,840	莊秀花 \$200	莊力權 \$1,000	莊秀花 \$200	莊秀葉 \$200	王昇弘 \$200	王崑鴻 \$200	
黃佩芬 \$200	王敏芬 \$200	黃佩芬 \$200	鴻利有限公司	黃惠霞 \$500	蔡勝豐 \$200	顏俊豪 \$200	
蔡瀛慶 \$200	曾丙寅、余蕙芬	蔡瀛慶 \$200	\$1,000	陳朝琴 \$500	賴靖雯 \$36,000	鄭淑蓮 \$200	
黃慧端 \$200	\$400	黃慧端 \$200	王敏芬 \$200	張芯寧 \$500	楊明學、楊凱	王鳳珠 \$200	
陳盈瑜 \$200	王崑鴻 \$200	陳盈瑜 \$200	曾丙寅、余蕙芬	張景宥 \$500	丞、戴汝玲 \$400	吳秀珍 \$200	
王昇弘 \$200	顏俊豪 \$200	王昇弘 \$200	\$400	徐彩軒 \$310	楊婷嬭、蔡欣	莊秀葉 \$200	
蔡勝豐 \$200	鄭淑蓮 \$200	蔡勝豐 \$200	王崑鴻 \$200	莊力權 \$1,000	諭、蔡孟軒 \$600		
楊明學、楊凱	王鳳珠 \$200	楊明學、楊凱	顏俊豪 \$200	黃佩芬 \$200	莊秀花 \$200		
丞、戴汝玲 \$400	吳秀珍 \$200	丞、戴汝玲 \$400	鄭淑蓮 \$200	蔡瀛慶 \$200	王敏芬 \$200		
楊婷嬭、蔡欣	莊秀葉 \$200	楊婷嬭、蔡欣	王鳳珠 \$200	黃慧端 \$200	曾丙寅、余蕙芬		

### 捐物芳名錄

112年 10-12 月份

趙國宏 OREO 餅乾 1 箱  
杜葉秀忍 水果 3 袋

林美伶 餅乾 3 袋  
邱世恩 香蕉 3 筆

林貞好 餅乾 1 袋  
林美伶 餅乾 2 箱

# 財團法人台南市私立天主教瑞復益智中心 112年1~12月勸募捐款芳名錄

勸募活動名稱：瑞復傳愛，邁步向前

勸募許可文號：南市社團字第 1111583282 號

勸募用途：付專業服務費、保險費、教學材料費、教學設備費、教學活動費、書報雜誌 - 文宣印刷、交通運輸費、修繕費、事務費、活動費及宣傳費等

勸募期間：112年1月1日至12月31日

瑞營塑膠股份有限公 司	88890	台南市傳統推拿整復 協會	3605	鮮自然企業有限公司	35660
郭家昕	8000	錢姿蓉	102855	長春健康素食餐飲有 限公司	32045
荒野南一親子團6950 一群好朋友	10085	海佃國中	16200	州巧科技股份有限公 司	22246
沈育如	1380	心點子黏土材料行	3995	州巧科技股份有限公 司	17754
好命企業社	3390	穎通有限公司	8755	吳育雯	14398
陳昭月	3510	涼涼冰果廠	3865	郭豐源	9295
蔡孟哲	1450	璨揚企業股份有限公 司	78110	伊曉服裝有限公司	21640
范仲德	4600	纤纤工作室	32990	林玉珍	5000
米蘭時尚髮型有限公 司	6420	佛教慈濟基金會 大橋 和氣組隊	27300		

欣冠食品行	40615	全興資源再生股份有 限公司	39645	奇美食品股份有限公 司	7418
朵雲商行	7647	大亞電線電纜愛心社	15810	林宜瑾	1000
47Cafe	9065	豐信電機有限公司	19740	林宜昕	1000
財團法人天主教會台 南教區	15000	吳秋茂	11460	林冠宇	2500
伍元漢堡店	17390	林清水 林士欽	7215	林冠廷	2500
南廠保敬堂螢火蟲愛 心會	15510	貓匠心有限公司	3070	樂邁行銷有限公司	3000
薛景文	8715	青青土氣 chin chin	pottery	十九號二手屋	10000
雙品香酥豬排之所有 善心人士	16795	3935		林千惠	2210
陳鈺親	20000			好棒棒土雞	12540

收入		支出		備註
項目	金額	項目	金額	
捐款收入	864,168	專業服務費-9月舞蹈老師鐘點費	12,480	
孳息	862	專業服務費-9月陶藝老師鐘點費	11,700	
		專業服務費-9月職能治療師鐘點費	15,000	
		專業服務費-9月物理治療師鐘點費	6,000	
		專業服務費-10月舞蹈老師鐘點費	12,220	
		專業服務費-10月陶藝老師鐘點費	9,000	
		專業服務費-10月職能治療師鐘點費	12,000	
		專業服務費-10月物理治療師鐘點費	6,000	
		專業服務費-11月舞蹈老師鐘點費	15,340	
		專業服務費-11月陶藝老師鐘點費	9,900	
		專業服務費-11月職能治療師鐘點費	9,000	
		專業服務費-11月物理治療師鐘點費	6,000	
		專業服務費-12月舞蹈老師鐘點費	24,700	
		專業服務費-12月陶藝老師鐘點費	11,700	
		專業服務費-12月職能治療師鐘點費	12,000	
		專業服務費-12月物理治療師鐘點費	6,000	
		水電費-8月份電費	43,125	
		水電費-9月份電費	46,053	
		水電費-10月份電費	45,656	
		水電費-11月份電費	33,654	
		書報雜誌-141季刊印刷	23,100	
		書報雜誌-142季刊印刷	23,100	
		書報雜誌-143季刊印刷	21,000	
		書報雜誌-144季刊印刷	21,000	
		書報雜誌-年報印刷	58,338	
		活動費-園遊會邀請卡及感謝狀印刷	89,114	
		活動費-園遊會攤位桌椅及桌椅	109,430	
		活動費-園遊會舞台音響設備費用	31,400	
		保險費-員工團保	141,020	
合計	865,030		865,030	
募款剩餘款			0	



**52088**  
電子發票愛心碼



(此條碼供店員掃碼，捐贈瑞復，感謝您的愛心!)

你的隨手捐贈發票是瑞復堅實後盾，現在更推薦大家記住**瑞復愛心碼 52088**，捐贈雲端發票，節省人力計算與兌獎，讓瑞復服務更加有效率！

## 發票統計：

112年7-8月  
實體發票張數：  
8104張，中獎金額 \$4,800。

112年9-10月  
實體發票張數：9904張，中獎金額 \$3800。  
電子發票張數：13589張，中獎金額共 \$23,900。

112年11-12月  
實體發票張數：7488張，中獎金額於146期季刊公佈。  
電子發票張數：7013張，中獎金額於146期季刊公佈。



# 財團法人台南市私立天主教 瑞復益智中心

## 瑞復益智中心簡介

瑞復成立於民國六十三(1974)年十二月，創辦人為英籍安美麗修女。民國六十五年二月美籍甘惠忠神父接辦。民國七十一年辦理財團法人登記立案。民國八十一年八月，由瑞士籍的吳道遠神父接任。民國九十九年一月李雪瑛主任續任。歷任董事長均由天主教台南教區主教擔任。

本中心為服務發展遲緩嬰幼兒及心智障礙或多重障礙人士的日托型社會福利機構。目前中心工作人員有一百餘人，包括教保人員、復健師、社工、行政人員、司機等，服務對象有二百五十多人，社區式服務（就業輔導、職業評量、社區據點服務等）一年約一千多人次。秉持積極提供個別化教學計劃的教育、訓練、復健等服務，期使心智障礙者發揮潛能，增進獨立照顧自己的能力，並能融入社會，參與社區生活。48年來，中心的服務品質及經營績效，深獲各界肯定，其間衛福部10次的全國社會福利機構評鑑，中心均榮獲最優異的成績。



## 瑞復益智中心需要社會支持，感謝您的關懷！



### 宗旨

關懷最弱小人士的耶穌基督，是我們服務的榜樣和導師。因此，我們深信有人的地方就有愛，有愛的地方就有希望。

這個希望就是：身心障礙人士能和一般人一樣，擁有正常生活與學習環境，享有一般人的權利，也盡一般人應盡的義務。

### 服務對象

0~6歲，18歲以上，領有身心障礙手冊（除精、視、聽、語、肢障外）及發展遲緩證明者。

### 服務項目

早期療育·成人日托·社區工作坊·自立支持服務·生活技能訓練·職業訓練·職業評量·就業服務·親職教育·社會工作服務·交通服務·諮詢服務·交通能力訓練·政府委辦事項

親愛的瑞復之友：您好！

長期以來，因為有您的捐助，使我們得以全心為發展遲緩與心智障礙朋友服務。謹此致上最高敬意與無限謝意！

為了您的方便，我們增設郵局自動轉帳付款，請於下列授權書填寫您的資料，傳真或郵寄回本中心，我們將為您辦理有關事宜。若有任何問題請電 (06) 391-1531 轉 234 陳小姐洽詢。

謝謝您對瑞復益智中心的贊助及支持，我們收到捐款後，將立即寄上收據。

\*傳真：(06) 391-1534

\*地址：70841台南市安平區漁光路134號 瑞復益智中心

\*信箱：stra@straphael.org.tw

瑞復益智中心 敬上

捐款人資料表

捐款人姓名：		<input type="checkbox"/> 先生 / <input type="checkbox"/> 小姐			身分證字號：					
電話：(H)		(O)			行動：					
地址：□□□□□										
捐款方式： <input type="checkbox"/> 月捐 <input type="checkbox"/> 季捐 <input type="checkbox"/> 半年捐款 <input type="checkbox"/> 一年捐款 <input type="checkbox"/> 單筆										
每單次 捐款金額	金額	億	仟	佰	拾	萬	仟	佰	拾	元
	新台幣 (大寫)									
	新台幣 (小寫)	元								
捐款期間：自      年      月至      年      月止										
開立收據名稱： <input type="checkbox"/> 捐款人 <input type="checkbox"/> 其他 (請填寫名稱)：										
收據寄發方式： <input type="checkbox"/> 年度彙總合開乙張 <input type="checkbox"/> 按次開立但年度彙總寄發 <input type="checkbox"/> 按次寄發										
索取瑞復相關訊息 (免費)： <input type="checkbox"/> 季刊 <input type="checkbox"/> 電子季刊 <input type="checkbox"/> 電子月訊 <input type="checkbox"/> 不需寄發										
E-mail (索取電子報請務必填寫)：										

捐款方式 (二擇一)

<p>(一) 郵局自動轉帳付款授權書</p> <p>立授權書人 _____ 同意 授權財團法人台南市私立天主教瑞復益智 中心，自本人之郵局帳戶直接轉帳捐款。</p> <p>存戶名稱：_____</p> <p>存戶身分證字號：_____</p> <p>存簿立帳局號：_____</p> <p>存簿儲金帳號：_____</p> <p>劃撥儲金帳號：_____</p> <p>授權人簽名：_____</p>	<p>(二) 信用卡捐款授權書</p> <p>發卡銀行：_____</p> <p>信用卡別：<input type="checkbox"/>聯合信用卡    <input type="checkbox"/>VISA <input type="checkbox"/>MASTER    <input type="checkbox"/>JCB</p> <p>信用卡號：_____ - _____ - _____</p> <p>有效期限：(西元)      年      月</p> <p>持卡人簽名：_____</p> <p style="text-align: right;">(須與信用卡簽名一致)</p>
--	---

以下資料由中心填寫

授權碼：

瑞復之友編號：

審核：

經辦人：

98-04-43-04

郵政劃撥

儲蓄

存款

單

收款帳號

00352391

金額  
新台幣  
(數字)

1

億

仟萬

拾萬

仟

佰

拾

元

通訊欄(限與本次存款有關事項)

收款戶名

瑞復益智中心

寄

款人

他人存款

本戶存款

姓

名

□□□□

主管:

地

址

□□□□

電話

經辦局收款戳

虛線內備供機器印錄用請勿填寫

◎寄款人請注意背面說明

◎本收據由電腦印錄請勿填寫

郵政劃撥儲蓄存款收據

收款帳號戶名

存款金額

電腦紀錄

經辦局收款戳



訂購日期：

客戶名稱(全名)：

電話：

手機：

聯絡人：

收貨地址：□□□□□

付款方式：□轉帳-轉帳日期： 月 日 / 後五碼：

現金(自取者)

貨到付款

NO	產品名稱	規格	數量	單價	小計(元)	說明
1	龍是福氣款/新年禮盒2號-商品編號243	盒		480		核桃糕2盒(100g/盒)+堅果塔5入
2	龍是福氣款/新年禮盒3號-商品編號244	盒		480		核桃糕1盒(100g/盒)+ 花草茶包盒(8入)+堅果塔5入
3	龍是福氣款/新年禮盒4號-原味款-商品編號245	盒		480		原味堅果塔12入
4	龍是福氣款/新年禮盒4號-綜合款-商品編號246	盒		480		綜合堅果塔12入 4種口味、每種口味各3個 (原味.巧克力榛果.玫瑰鹽.洛神花)
5	龍是福氣款/新年禮盒5號-商品編號247	盒		530		核桃糕1盒(100g/盒)+ 花草茶包盒(8入)+無調味堅果1罐(250g)
6	HAPPY龍禮盒-商品編號249	盒		280		核桃糕(300g/盒)
7	幸福朵朵禮盒-商品編號250	盒		399		核桃糕1盒(100g/盒)+ 花草茶包盒(4包/盒)+無調味堅果(4包)+堅果塔2顆(原味)
★龍是福氣禮盒·20盒(含)以上95折·50盒(含)以上9折。 (不適用線上訂購·大量訂購請來電)						
★線上下單·滿1000元·即送青年手繪「龍年好運紅包袋」·滿3000元免運!				小計		
8	綜合花草茶-商品編號10	盒		260		玫瑰、檸檬、香蜂、洋甘菊、薰衣草5種口味。 1盒20包裝
9	茶裡獅-茶包-商品編號56	盒		120		玫瑰、檸檬、香蜂、洋甘菊、薰衣草5種口味。 隨機放入。1盒8包裝
10	詹姆獅-南棗核桃糕-商品編號36	盒		210		重量：220公克。全素
11	方尼獅-南棗核桃糕-商品編號35	盒		120		重量：100公克。全素
12	提袋版-南棗核桃糕-商品編號37	包		220		限節慶訂購或訂購40包以上可下單。 重量：240公克、非全素
13	無調味綜合堅果(120g/包)-商品編號91	包		120		低溫烘烤；重量：120g
14	無調味綜合堅果(250g/罐)-商品編號97	罐		250		低溫烘烤；重量：250g
15	無調味綜合堅果(300g/包)-商品編號92	包		260		低溫烘烤；重量：300g
16	凹喵喵寵物雞肉乾-商品編號23	包		180		重量：80g
17	凹喵喵寵物薄片雞肉乾-商品編號46	包		180		重量：60g
18	凹喵喵寵物鱈魚乾-商品編號27	包		180		重量：50g
19	凹喵喵寵物牛肉乾-商品編號72	包		180		重量：50g
★運費計算： 350元以下酌收65元；351~2000元酌收85元； 2001~2999元酌收100元；3000元以上免運。			合 計 金 額			
★訂購專線： (06)391-1531分機218 高翠黛小姐 傳真：(06)391-1534			郵 資			
★付款資訊： 郵局代號700 帳號0031040-0221662 帳戶：財團法人台南市私立天主教瑞復益智中心 付款後請告知轉出日期、帳號後五碼、訂購大名、聯絡電話； 或將單據傳真(06)391-1534 或 E-mail： stra@straphael.org.tw			總 計 金 額			

接單者(瑞復自填)：



- 龍是福氣禮盒，20盒(含)以上95折，50盒(含)以上9折。  
 (不適用線上訂購，大量訂購請來電)
- 線上下單，滿1000元，送好運紅包袋，滿3000免運!

線上訂購



**龍是福氣**

新春快樂

HAPPY NEW YEAR

2024

**【尊爵鉅獻系列】**



**【龍是福氣款-新年禮盒2號】**

核桃糕2盒(100g/盒)  
 堅果塔5入

**\$480**



**【龍是福氣款-新年禮盒3號】**

核桃糕1盒(100g/盒)  
 花草茶包盒(8入)  
 堅果塔5入

**\$480**



**【龍是福氣款-新年禮盒4號】**

原味款:原味堅果塔12入  
 綜合款:綜合堅果塔12入  
 (原味.巧克力榛果.玫瑰鹽.洛神花,  
 四種口味,每口味各3顆)

**\$480**



**【龍是福氣款-新年禮盒5號】**

核桃糕1盒(100g/盒)+  
 花草茶包盒(8入)+  
 無調味堅果1罐(250g)

**\$530**

**【小資幸福系列】**



**【HAPPY龍禮盒】**

核桃糕300g/盒

**\$280**



**【幸福朵朵禮盒】**

核桃糕1盒(100g/盒)  
 花草茶包(4包/盒)  
 無調味堅果(4包)  
 堅果塔2顆

**\$399**